

Declaration of conformity

Products with a CE symbol fulfill the EMC directive (2014/30/EU) and RoHS directive (2011/65/EU+2015/863+2017/2102), which were released by the EU-commission.

The declaration of conformity can be downloaded here:
https://www.delock.de/produkte/G_89383/merkmale.html

WEEE-notice

The WEEE (Waste Electrical and Electronic Equipment)-directive, which became effective as European law on February 13th 2003, resulted in an all out change in the disposal of disused electro devices. The primary purpose of this directive is the avoidance of electrical waste (WEEE) and at the same time the support of recycling and other forms of recycling in order to reduce waste. The WEEE-logo on the device and the package indicates that the device should not be disposed in the normal household garbage. You are responsible for taking the disused electrical and electronical devices to a respective collecting point. A separated collection and reasonable recycling of your electrical waste helps handling the natural resources more economical. Furthermore recycling of electrical waste is a contribution to keep the environment and thus also the health of men. Further information about disposal of electrical and electronical waste, recycling and the collection points are available in local organizations, waste management enterprises, in specialized trade and the producer of the device.



EU Import: Tragant Handels- und Beteiligungs GmbH
Beeskowdamm 13/15, 14167 Berlin, Germany

Support Delock

If you have further questions, please contact our customer support
support@delock.de

You can find current product information on our homepage: www.delock.com

Final clause

Information and data contained in this manual are subject to change without notice in advance. Errors and misprints excepted.

Copyright

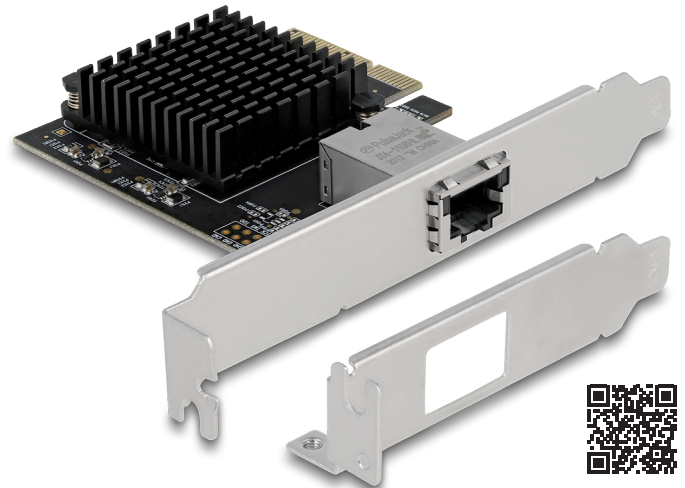
No part of this user's manual may be reproduced, or transmitted for any purpose, regardless in which way or by which means, electronically or mechanically, without explicit written approval of Delock.

Edition: 08/2022

DELLOCK®
we move the world

	User manual		Bedienungsanleitung
	Mode d'emploi		Manual del usuario
	Uživatelská příručka		Instrukcja obsługi
	Manuale utente		Bruksanvisning
	Manual de utilizare		Használati utasítás
	Korisnički priručnik		Εγχειρίδιο χρήστη

10 Gigabit LAN PCI Express x4 Card



Product-No:89383
User manual no:89383-a
www.delock.com



Description

This PCI Express card by Delock offers a network port with a data transfer rate up to 10 Gbps over conventional Cat.6 or Cat.6A copper cables. With the NBASE-T technology additional speeds of 2.5 Gbps and 5 Gbps are available. This allows higher transmission rates than 1 Gbps, when a 10 Gbps connection is not possible with the existing cable.

Specification

- Connectors:
 - external: 1 x 10 Gigabit LAN RJ45 jack
 - internal: 1 x PCI Express x4, V3.0
- Chipset: Aquantia AQC107
- Data transfer rate:
 - Fast Ethernet up to 100 Mbps
 - Gigabit Ethernet up to 1 Gbps
 - NBASE-T with up to 2.5 Gbps and 5 Gbps
 - 10 Gigabit Ethernet up to 10 Gbps
 - PCI Express x4 up to 32 Gbps
- Supports 16k Jumbo Frames
- Supports IEEE 802.1Q Virtual LAN (VLAN)
- Supports PXE



English

System requirements

- Windows 8.1/10/11
- PC with one free PCI Express x4 / x8 / x16 / x32 slot

Package content

- PCI Express card
- Low profile bracket
- Driver CD
- User manual

Safety instructions

- Protect the product against moisture
- Avoid anti-static electricity when installing the card

Hardware Installation

1. Turn off your PC and unplug the power cord.
2. Open the housing.
3. Remove the slot holder from the available PCI Express slot.
4. Insert the card straight and carefully into the free PCI Express slot, until it is well seated.
5. Use a screw to attach the card to the housing.
6. Reattach the housing and connect the power cord to the AC adapter.

Driver Installation

1. Switch on your computer.
2. Put the driver CD in the CD ROM drive.
3. Open Windows Explorer, select:
32-bit: CD-drive\Marvell\20200522_AQtion_Win_2.1.21.0\Aquantia_AQtion_x86_Win_ver2.1.21.0.msi
64-bit: CD-drive\Marvell\20200522_AQtion_Win_2.1.21.0\Aquantia_AQtion_x64_Win_ver2.1.21.0.msi
4. Follow the instructions of the driver installation.
5. Restart the computer under Windows after installation of the driver.
6. After restart you can start using the device immediately.



Deutsch

Systemvoraussetzungen

- Windows 8.1/10/11
- PC mit einem freien PCI Express x4 / x8 / x16 / x32 Steckplatz

Packungsinhalt

- PCI Express Karte
- Low Profile Blende
- Treiber CD
- Bedienungsanleitung

Sicherheitshinweise

- Produkt vor Feuchtigkeit schützen
- Vermeiden Sie antistatische Aufladung beim Einbau der Karte

Hardwareinstallation

1. Schalten Sie Ihren PC aus, ziehen Sie das Netzkabel.
2. Öffnen Sie das Gehäuse.
3. Entfernen Sie das Slotblech vom gewünschten freien PCI Express Steckplatz.
4. Stecken Sie die Karte gerade und vorsichtig in den freien PCI Express Slot, bis sie fest sitzt.
5. Befestigen Sie die Karte mit einer Schraube am Gehäuse.
6. Schließen Sie das Gehäuse wieder und verbinden Sie das Netzkabel mit dem Netzteil.

Treiberinstallation

1. Schalten Sie den Computer ein.
2. Legen Sie die Treiber CD in Ihr Laufwerk ein.
3. Öffnen Sie mit dem Explorer folgendes Programm:
32-bit: CD-Laufwerk\Marvell\20200522_AQtion_Win_2.1.21.0\Aquantia_AQtion_x86_Win_ver2.1.21.0.msi
64-bit: CD-Laufwerk\Marvell\20200522_AQtion_Win_2.1.21.0\Aquantia_AQtion_x64_Win_ver2.1.21.0.msi
4. Folgen Sie nun den Anweisungen der Treiberinstallation.
5. Nach der Treiberinstallation starten Sie den Rechner unter Windows neu.
6. Nach dem Neustart können Sie das Gerät verwenden.



Français

Configuration système requise

- Windows 8.1/10/11
- PC avec un slot PCI Express x4 / x8 / x16 / x32 libre

Contenu de l'emballage

- PCI Express Carte
- Low profile slot arrière
- CD d'installation des pilotes
- Mode d'emploi

Instructions de sécurité

- Protéger le produit contre l'humidité
- Éviter l'électricité statique lors de l'installation de la carte

Installation matérielle

1. Eteignez votre PC et débranchez le cordon d'alimentation.
2. Ouvrez le boîtier.
3. Enlevez le cache du slot PCI Express disponible.
4. Insérez la carte tout droit et avec précaution dans le slot PCI Express libre jusqu'à ce qu'elle soit bien en place.
5. Utilisez une vis pour attacher la carte au boîtier.
6. Remontez le boîtier et branchez le cordon d'alimentation et l'adaptateur AC.

Installation du pilote

1. Allumez votre ordinateur.
2. Mettez le CD de pilotes dans le lecteur de CD ROM.
3. Ouvrez l'Explorateur Windows, sélectionnez :
32-bit: CD-drive\Marvell\20200522_AQtion_Win_2.1.21.0\Aquantia_AQtion_x86_Win_ver2.1.21.0.msi
64-bit: CD-drive\Marvell\20200522_AQtion_Win_2.1.21.0\Aquantia_AQtion_x64_Win_ver2.1.21.0.msi
4. Suivez les instructions d'installation du pilote.
5. Redémarrez l'ordinateur sous Windows après l'installation du pilote.
6. Après redémarrage vous pouvez immédiatement commencer à utiliser le périphérique.



Español

Requisitos del sistema

- Windows 8.1/10/11
- PC con una ranura PCI Express x4 / x8 / x16 / x32 libre

Contenido del paquete

- Tarjeta PCI Express
- Low profile soporte posterior
- Driver en CD
- Manual del usuario

Instrucciones de seguridad

- Proteja el producto contra el polvo
- Evite la electricidad estática cuando instale la tarjeta

Hardware Instalación

1. Apague su equipo y desconecte el cable de alimentación.
2. Abra la carcasa.
3. Retire el soporte de la ranura de la ranura PCI Express disponible.
4. Inserte la tarjeta en posición recta y con cuidado en la ranura PCI Express libre hasta que quede correctamente asentada.
5. Utilice un tornillo para fijar la tarjeta a la carcasa.
6. Vuelva a colocar la carcasa y conecte el adaptador de CA del cable de alimentación.

Instalación del controlador

1. Encienda su PC.
2. Inserte el CD del controlador en la unidad de CD ROM.
3. Abra el Explorador de Windows y seleccione:
32-bit: Unidad_de_CD\Marvell\20200522_AQtion_Win_2.1.21.0\Aquantia_AQtion_x86_Win_ver2.1.21.0.msi
64-bit: Unidad_de_CD\Marvell\20200522_AQtion_Win_2.1.21.0\Aquantia_AQtion_x64_Win_ver2.1.21.0.msi
4. Siga las instrucciones de instalación del controlador.
5. Reinicie el equipo Windows después de instalar el controlador.
6. Después del reinicio el dispositivo estará listo para su uso.



České

Systémové požadavky

- Windows 8.1/10/11
- PC s jedním volným PCI Express x4 / x8 / x16 / x32 slotem

Obsah balení

- Karta PCI Express
- Záslepka do slotu
- CD s ovladači
- Uživatelská příručka

Bezpečnostní pokyny

- Chraňte produkt před vlhkostí
- Při instalaci karty se vyvarujte působení antistatické elektřiny

Instalace hardware

1. Vypněte PC a odpojte přívodní šňůru napájení.
2. Otevřte kryt PC.
3. Vyndejte záslepku z volného PCI Express slotu.
4. Vložte kartu opatrně do volného PCI Express slotu až zcela dosedne.
5. Přišroubujte pomocí šroubováku kartu ke skřini.
6. Nasadte zpět kryt a připojte napájecí šňůru.

Instalace ovladače

1. Zapněte počítač.
2. Vložte CD s ovladači do mechaniky.
3. Spustíte prohlížeč, zvolte:
32-bit: CD-mechanika\Marvell\20200522_AQtion_Win_2.1.21.0\Aquantia_AQtion_x86_Win_ver2.1.21.0.msi
64-bit: CD-mechanika\Marvell\20200522_AQtion_Win_2.1.21.0\Aquantia_AQtion_x64_Win_ver2.1.21.0.msi
4. Pokračujte podle instrukcí pro instalaci ovladače.
5. Restartujte počítač po instalaci ovladače.
6. Po restartu je možné disk ihned používat.



Polsku

Wymagania systemowe

- Windows 8.1/10/11
- PC z jednym wolnym gniazdem PCI Express x4 / x8 / x16 / x32

Zawartość opakowania

- Karta PCI Express
- Low Profile śledz
- Sterowniki na CD
- Instrukcja obsługi

Instrukcje bezpieczeństwa

- Produkt należy zabezpieczyć przed wilgocią
- Podczas instalacji karty należy się zabezpieczyć przed elektrycznością statyczną

Instalacja sprzętu

1. Wyłącz komputer i odłącz kabel zasilania.
2. Otwórz obudowę.
3. Usuń blokadę z wolnego slotu PCI Express.
4. Wsuwaj kartę prosto i ostrożnie do wolnego slotu PCI Express, aż zostanie dobrze umocowana.
5. Przykręć śrubką kartę do obudowy.
6. Zamknij z powrotem obudowę i podłącz kabel do zasilacza.

Instalacja sterownika

1. Wyłącz komputer.
2. Włóż płytę CD-ROM ze sterownikami.
3. Otwórz Eksplorator Windows, wybierz:
32-bit: CD-drive\Marvell\20200522_AQtion_Win_2.1.21.0\Aquantia_AQtion_x86_Win_ver2.1.21.0.msi
64-bit: CD-drive\Marvell\20200522_AQtion_Win_2.1.21.0\Aquantia_AQtion_x64_Win_ver2.1.21.0.msi
4. Postępuj zgodnie z instrukcjami programu instalacyjnego.
5. Po instalacji sterownika uruchom ponownie komputer.
6. Po restarcie można od razu rozpocząć korzystanie z urządzenia.



Italiano

Requisiti di sistema

- Windows 8.1/10/11
- PC con uno slot PCI Express x4 / x8 / x16 / x32 libero

Contenuto della confezione

- Scheda PCI Express
- Staffa a basso profilo
- CD contenente il driver
- Manuale utente

Istruzioni per la sicurezza

- Proteggere il prodotto dall'umidità
- Evitare l'elettricità antistatica durante l'installazione della scheda

Installazione dell'hardware

1. Spegner il PC e scollegare il cavo di alimentazione.
2. Aprire l'alloggiamento.
3. Rimuovere il supporto dallo slot PCI Express disponibile.
4. Inserire la scheda in linea retta e con cura nello slot PCI Express libero finché non si trova in sede.
5. Utilizzare una vite per fissare la scheda nell'alloggiamento.
6. Reinserire l'alloggiamento e collegare il cavo di alimentazione all'adattatore CA.

Installazione del driver

1. Accendere il computer.
2. Inserire il CD del driver nell'unità CD ROM.
3. Aprire Esplora risorse di Windows, selezionare:
32-bit: unità CD\Marvell\20200522_AQtion_Win_2.1.21.0\Aquantia_AQtion_x86_Win_ver2.1.21.0.msi
64-bit: unità CD\Marvell\20200522_AQtion_Win_2.1.21.0\Aquantia_AQtion_x64_Win_ver2.1.21.0.msi
4. Attenersi alle istruzioni di installazione del driver.
5. Riavviare il computer in Windows dopo l'installazione del driver.
6. Dopo il riavvio, è possibile iniziare ad utilizzare il dispositivo immediatamente.



Svenska

Systemkrav

- Windows 8.1/10/11
- PC med en ledig PCI Express x4 / x8 / x16 / x32 -plats

Paketets innehåll

- PCI Express-kort
- Fäste med låg profil
- CD-skiva med drivrutiner
- Bruksanvisning

Säkerhetsinstruktioner

- Skydda produkten mot fukt
- Undvik antistatisk elektricitet när du installerar kortet

Hårdvaruinstallation

1. Stäng av datorn och koppla ifrån strömsladden.
2. Öppna höljet.
3. Ta bort plattshållaren från den lediga PCI Express-platsen.
4. Sätt försiktigt in kortet rakt i den lediga PCI Express-platsen, tills det sitter ordentligt på plats.
5. Använd en skruv för att fästa kortet till höljet.
6. Sätt tillbaka höljet och anslut strömsladden till eluttaget.

Installation av drivrutiner

1. Slå på datorn.
2. Placera CD-skivan med drivrutinerna i CD-enheten.
3. Öppna Windows utforskaren och välj:
32-bit: CD-enhet\Marvell\20200522_AQtion_Win_2.1.21.0\Aquantia_AQtion_x86_Win_ver2.1.21.0.msi
64-bit: CD-enhet\Marvell\20200522_AQtion_Win_2.1.21.0\Aquantia_AQtion_x64_Win_ver2.1.21.0.msi
4. Följ instruktionerna för drivrutinsinstallation.
5. Starta om datorn med Windows efter drivrutinsinstallationen.
6. Efter omstart kan du börja använda enheten direkt.



Română

Cerinte de sistem

- Windows 8.1/10/11
- PC cu slot PCI Express x4 / x8 / x16 / x32 liber

Pachetul contine

- Placă PCI Express
- Consolă minimalistă
- CD cu drivere
- Manual de utilizare

Instrucțiuni de siguranță

- Protejați produsul împotriva umidității
- Evitați electricitatea antistatică atunci când instalați cardul

Instalarea componentelor hardware

1. Închideți PC-ul și deconectați cablul de alimentare.
2. Deschideți carcasa.
3. Scoateți suportul de slot din slotul PCI Express disponibil.
4. Introduceți cardul drept și cu atenție în slotul PCI Express liber până când acesta se află în poziție.
5. Folosiți un șurub pentru a atașa cardul la carcasă.
6. Reatașați carcasa și conectați cablul de alimentare la adaptorul de c.a.

Instalarea driverului

1. Porniți computerul.
2. Introduceți CD-ul cu drivere în unitatea CD ROM.
3. Deschideți Windows Explorer, selectați:
32-bit: CD-drive\Marvell\20200522_AQtion_Win_2.1.21.0\Aquantia_AQtion_x86_Win_ver2.1.21.0.msi
64-bit: CD-drive\Marvell\20200522_AQtion_Win_2.1.21.0\Aquantia_AQtion_x64_Win_ver2.1.21.0.msi
4. Urmați instrucțiunile de instalare a driverului.
5. Reporniți computerul în Windows după instalarea driverului.
6. După repornire, puteți începe să utilizați dispozitivul imediat.



Magyar

Rendszerkövetelmények

- Windows 8.1/10/11
- PC egy szabad PCI Express x4 / x8 / x16 / x32 illesztőhellyel

A csomag tartalma

- PCI Express kártya
- Kisméretű konzol
- CD lemez illesztőprogrammal
- Használati utasítás

Biztonsági óvintézkedések

- Óvja a terméket a nedvességtől.
- Kerülje az elektrosztatikus károsításokat a kártya telepítése közben.

Hardvertelepítés

1. Kapcsolja ki a PC-t és húzza ki a hálózati tápkábelt.
2. Nyissa ki a számítógépházat.
3. Távolítsa el az illesztőhely tartóját a szabad PCI Express illesztőhelyről.
4. Egyenes helyzetben és óvatosan helyezze be a kártyát a szabad PCI Express illesztőhelyre, majd nyomja le a kártyát, amíg a helyére nem illeszkedik.
5. Rögzítse egy csavarral a számítógép vázához.
6. Szerelje vissza a ház fedelét és csatlakoztassa a tápkábelt a tápegységhez.

Illesztőprogram telepítése

1. Kapcsolja be a számítógépet.
2. Helyezze az illesztőprogramot tartalmazó CD-lemezt a CD ROM meghajtóba.
3. Nyissa meg a Windows Intézőt és jelölje ki a következőt:
32-bit: CD-meghajtó\Marvell\20200522_AQtion_Win_2.1.21.0\Aquantia_AQtion_x86_Win_ver2.1.21.0.msi
64-bit: CD-meghajtó\Marvell\20200522_AQtion_Win_2.1.21.0\Aquantia_AQtion_x64_Win_ver2.1.21.0.msi
4. Kövesse az illesztőprogram telepítésének útmutatásait.
5. Miután az illesztőprogram telepítése kész, indítsa újra a számítógépet Windows alatt.
6. A rendszerindítást követően azonnal használatba veheti az eszközt.



Hrvatski

Preduvjeti sustava

- Windows 8.1/10/11
- Računalo s jednim slobodnim PCI Express x4 / x8 / x16 / x32 utorom

Sadržaj pakiranja

- PCI Express kartica
- Nosač niskog profila
- CD s upravljačkim programom
- Korisnički priručnik

Sigurnosne upute

- Zaštitiite proizvod od vlage
- Izbjegavajte antistatički elektricitet prilikom umetanja kartice

Ugradnja hardvera

1. Isključite računalo i odvojite kabel za napajanje.
2. Otvorite kućište.
3. Izvadite držač utora iz raspoloživog PCI Express utora.
4. Ravno i pažljivo umetnite karticu u slobodan PCI Express utor dok potpuno ne sjedne na mjesto.
5. Vijkom pričvrstite karticu za kućište.
6. Vratit kućište i ponovno priključite kabel za napajanje u AC adapter.

Instalacija upravljačkog programa

1. Uključite vaše računalo.
2. Umetnite CD s upravljačkim programom u CD ROM.
3. Otvorite Windows Explorer i odaberite:
32-bit: CD-pogon\Marvell\20200522_AQtion_Win_2.1.21.0\Aquantia_AQtion_x86_Win_ver2.1.21.0.msi
64-bit: CD-pogon\Marvell\20200522_AQtion_Win_2.1.21.0\Aquantia_AQtion_x64_Win_ver2.1.21.0.msi
4. Slijedite upute za instalaciju upravljačkog programa.
5. Ponovo pokrenite računalo u sustavu Windows nakon instalacije upravljačkog programa.
6. Nakon ponovnog pokretanja možete odmah početi koristiti uređaj.



ελληνικά

Απαιτήσεις συστήματος

- Windows 8.1/10/11
- PC με μια ελεύθερη υποδοχή PCI Express x4 / x8 / x16 / x32

Περιεχόμενα συσκευασίας

- Κάρτα PCI Express
- Βραχίονας χαμηλού προφίλ
- CD με πρόγραμμα οδήγησης
- Εγχειρίδιο χρήστη

Οδηγίες ασφάλειας

- Προστατεύστε το προϊόν από την υγρασία
- Αποφύγετε αντιστατικό ηλεκτρισμό όταν εγκαθιστάτε την κάρτα

Εγκατάσταση υλικού

1. Σβήστε τον H/Y σας και βγάλτε το καλώδιο τροφοδοσίας από την πρίζα.
2. Ανοίξτε το περίβλημα.
3. Αφαιρέστε τον συγκρατητήρα υποδοχής από τη διαθέσιμη υποδοχή PCI Express.
4. Εισάγετε την κάρτα απευθείας και προσεκτικά στην ελεύθερη υποδοχή PCI Express, μέχρι να κάτσει καλά.
5. Χρησιμοποιήστε μία βίδα για να προσαρτήσετε την κάρτα στο περίβλημα.
6. Συνδέστε ξανά το περίβλημα και συνδέστε το καλώδιο τροφοδοσίας στην πρίζα ρεύματος.

Εγκατάσταση προγράμματος οδήγησης

1. Ενεργοποιήστε τον υπολογιστή σας.
2. Βάλτε το CD με πρόγραμμα οδήγησης στον οδηγό CD ROM.
3. Ανοίξτε την Εξερεύνηση των Windows, επιλέξτε:
32-bit: CD-drive\Marvell\20200522_AQtion_Win_2.1.21.0\Aquantia_AQtion_x86_Win_ver2.1.21.0.msi
64-bit: CD-drive\Marvell\20200522_AQtion_Win_2.1.21.0\Aquantia_AQtion_x64_Win_ver2.1.21.0.msi
4. Ακολουθήστε τις οδηγίες εγκατάστασης του οδηγού.
5. Κάντε επανεκκίνηση στον υπολογιστή σας σε Windows μετά την εγκατάσταση της μονάδας.
6. Μετά την επανεκκίνηση, μπορείτε να ξεκινήσετε να χρησιμοποιείτε τη συσκευή αμέσως.