

Delock Dwupasmowa klucz USB WLAN Wi-Fi 6 AX1800 (1201 + 574 Mbps)

Opis

Ten moduł USB bezprzewodowej sieci LAN firmy Delock można podłączyć do komputera w celu połączenia z siecią WLAN. Karta WLAN może być używana z punktem dostępowym lub routerem WLAN w paśmie 2,4 GHz i 5 GHz.

Wi-Fi 6

Technologia 802.11ax umożliwia wyższe szybkości transmisji danych, szczególnie w środowiskach z wieloma urządzeniami.



Numer artykułu 12772

EAN: 4043619127726

Kraj pochodzenia: China

Opakowanie: Retail Box

Szczegóły techniczne

- Złącze:
 - 1 x USB 5 Gbps Typ-A męski
- Chipset: Realtek RTL8832BU
- Tryb 2T2R z prędkością 1201 Mbps @ 5 GHz lub 574 Mbps @ 2,4 GHz
- Zakres częstotliwości 2,4 GHz: 2,400 - 2,4835 GHz
- Moc transmisji (EIRP) 2,4 GHz: maks. 100 mW
- Zakres częstotliwości 5 GHz: 5,150 - 5,350 GHz, 5,470 - 5,725 GHz
- Moc transmisji (EIRP) 5 GHz: maks. 200 mW
- Obsługuje MU-MIMO, OFDMA, 1024QAM
- Zgodność z IEEE 802.11ax/ac/a/n/b/g
- Szyfrowanie WEP, WPA, WPA2, WPA3
- Siła anteny: 2 dBi
- Obsługuje DFS (Dynamic Frequency Selection)
- Kolor: czarny
- Wymiary ze złączami (DxSxW): ok. 44 x 19 x 9 mm

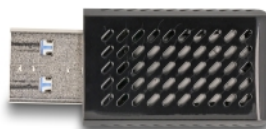
Wymagania systemowe

- Windows 10/10-64/11
- Komputer osobisty lub laptop z wolnym portem USB Typ-A

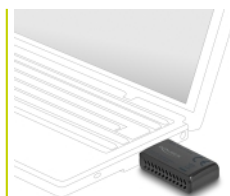
Zawartość opakowania

- Klucz USB WLAN
- Instrukcja obsługi

Zdjęcia



back



Interface

złącze :	1 x USB Typ-A męski
----------	---------------------

Technical characteristics

Chipset:	Realtek RTL8832BU
Frequency range:	2.4 GHz band 5 GHz band
Gain:	2 dBi
Power handling:	max. 200 mW max. 100 mW
Encryption:	WEP WPA WPA2 WPA3
WLAN standard:	802.11ac 802.11n 802.11a 802.11b 802.11g 802.11ax

Physical characteristics

Długość:	44 mm
Width:	19 mm
Height:	9 mm
Kolor:	czarny