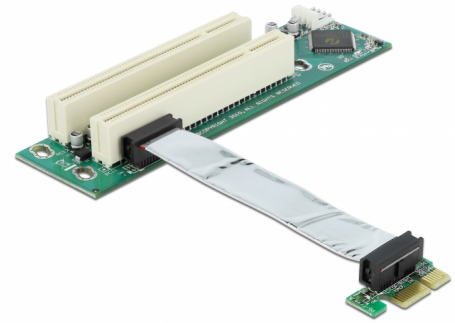


Delock Karta rozszerzeń PCI Express x1 > 2 x PCI z elastycznym kablem 9 cm lewostronna

Opis

Karta rozszerzeń PCI firmy Delock pozwala na podłączenie do dwóch PCI gniazd PCI przez jeden interfejs PCI Express. Elastyczny kabel pozwala na oszczędność przestrzeni wewnątrz obudowy komputera.



Numer artykułu 41341

EAN: 4043619413416

Kraj pochodzenia:
Taiwan, Republic of
China

Opakowanie: Torba na
zamek błyskawiczny

Szczegóły techniczne

- Złącze:
 - 1 x PCI Express x1 >
 - 2 x 32-Bit PCI
 - 1 x 4-pinowe wtyk zasilania Floppy
- Z elastycznym kablem 9 cm
- Lewostronna
- Kompatybilny z każdym systemem operacyjnym, do instalacji nie wymaga się żadnych sterowników

Wymagania systemowe

- PC z wolnym slotem PCI Express

Zawartość opakowania

- Karta rozszerzeń PCIe