

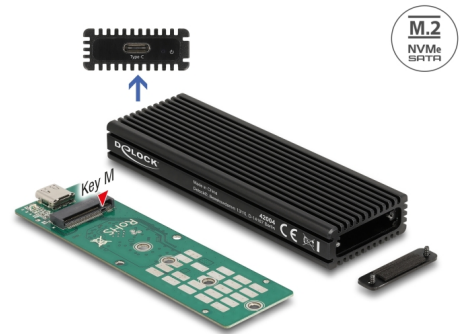
# Delock Externes USB Type-C™ Combo Gehäuse für M.2 NVMe PCIe oder SATA SSD

## Beschreibung

Dieses Gehäuse von Delock ermöglicht den Einbau einer **M.2 PCIe NVMe SSD oder einer M.2 SATA SSD** im 2280, 2260, 2242 und 2230 Format. Es kann via USB an einen PC oder ein Notebook angeschlossen werden. Das **robuste Metallgehäuse mit Kühlrippen** sorgt für eine optimale Temperatur des Speichers.

## Combo Gehäuse

Der große Vorteil an diesem Delock M.2 Gehäuse ist, dass **sowohl SATA als auch PCIe (NVMe) M.2 SSDs** in das Gehäuse eingesetzt werden können. Der Speicher wird vom Chipsatz automatisch erkannt und kann daraufhin verwendet werden.



**Artikel-Nr. 42004**

EAN: 4043619420049

Ursprungsland: China

Verpackung: Retail Box

## Technische Daten

- Anschlüsse:
  - extern: 1 x SuperSpeed USB 10 Gbps (USB 3.2 Gen 2) USB Type-C™ Buchse
  - intern: 1 x 67 Pin M.2 Key M Slot
- Chipsatz: Realtek RTL9210B
- Unterstützt M.2 Module im Format 2280, 2260, 2242 und 2230 mit Key M oder Key B+M auf SATA oder PCIe (NVMe) Basis
- Maximale Höhe der Komponenten auf dem Modul: 1,5 mm, Verwendung von zweiseitig bestückten Modulen möglich
- Unterstützt NVMe Express (NVMe)
- Bootfähig
- Datentransferrate bis zu 10 Gbps
- LED Anzeige für Power und Zugriff
- Metallgehäuse
- Maße (LxBxH): ca. 104 x 36 x 14 mm
- Hot Plug, Plug & Play

## Systemvoraussetzungen

- Android 10.0 oder höher
- Chrome OS 83.0 oder höher
- iPad Air (2020)
- iPad Pro (2018)
- Linux Kernel 5.4 oder höher
- Mac OS 10.15.7 oder höher
- Surface Pro 7
- Windows 8.1/8.1-64/10/10-64
- PC oder Notebook mit einem freien USB Type-C™ oder Thunderbolt™ 3 Port

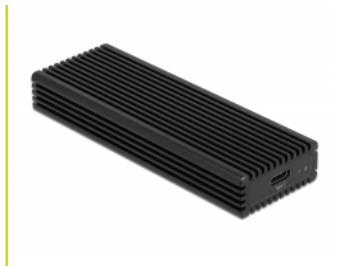
---

## Packungsinhalt

- Externes Gehäuse M.2
- Kabel USB-C™ Stecker zu USB-C™ Stecker, Länge ca. 45 cm
- 1 x Wärmeleitpad
- Schraubendreher
- Befestigungsmaterial
- Bedienungsanleitung

---

## Abbildungen



## Allgemein

Funktion:	NVM Express (NVMe) Plug & Play
Unterstütztes Betriebssystem:	Chrome OS 83.0 oder höher Linux Kernel 5.4 oder höher Mac OS 10.15.7 oder höher Surface Pro 7 Windows 10 32-Bit Windows 10 64-Bit Windows 8.1 32-Bit Windows 8.1 64-Bit iPad Pro (2018) Android 10.0 oder höher • iPad Air (2020)
Unterstütztes Modul:	M.2 Module im Format 2280, 2260, 2242 und 2230 mit Key M oder Key B+M auf SATA oder PCIe Basis
Maximale Höhe der Komponenten auf dem Modul:	1,5 mm, Verwendung von zweiseitig bestückten Modulen möglich

## Schnittstelle

Extern:	1 x USB 10 Gbps USB Type-C™ Buchse
Intern:	1 x 67 Pin M.2 Key M Slot

## Technische Eigenschaften

Chipsatz:	Realtek RTL9210B
Datentransferrate:	bis zu 10 Gbps

## Physikalische Eigenschaften

Gehäusematerial:	Aluminium
Kabellänge:	45 cm
Länge:	104 mm
Breite:	36 mm

Höhe:	14 mm
Farbe:	schwarz