

Delock Carcasa externa SuperSpeed USB para SSD M.2 SATA Clave B

Descripción

La carcasa de aluminio de Delock permite la instalación de unidades de estado sólido M.2 con los formatos 2280, 2260, 2242 y 2230, que se pueden conectar a través de USB a un equipo de sobremesa o portátil.



Número de elemento 42007

EAN: 4043619420070

Pais de origen: China

Paquete: Retail Box

Detalles técnicos

- Conectores:
externo: 1 x SuperSpeed USB 10 Gbps (USB 3.2 Gen 2) Tipo Micro-B hembra
interno: 1 x Ranura con clave B M.2 de 67 pines
- Conjunto de chips: Asmedia ASM235CM
- Admite módulos con factor de M.2 con el formato 2280, 2260, 2242 y 2230 con la clave B o la clave B+M basados en SATA
- Altura máxima de los componentes en el módulo: Admite aplicación de 1,35 mm de módulos montados de doble cara
- Velocidades de transferencias de datos de hasta 6 Gbps
- Indicador LED para alimentación y acceso
- Dimensiones (LxANxAL): aprox. 98 x 39 x 9 mm
- Funciones Conexión en caliente y Conectar y listo

Requisitos del sistema

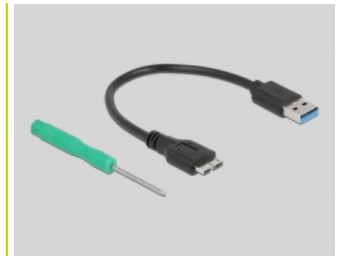
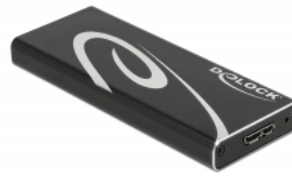
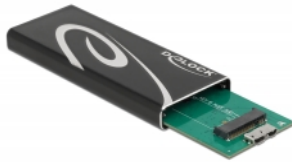
- Chrome OS
- Linux Kernel 5.8 o superior

- Mac OS 11.2.3 o superior
- Windows 8.1/8.1-64/10/10-64
- PC o equipo portátil con un puerto USB Tipo-A disponible

Contenido del paquete

- Carcasa externa de M.2
- Atornillador, Tornillos
- Cable USB 3.2 Tipo-A a Tipo Micro-B, longitud aprox. 20 cm
- Manual del usuario

Image



General

Función :	Funciones Conexión en caliente Conectar y listo
Supported operating system:	Chrome OS Linux Kernel 5.8.0 or above Windows 10 32-bit Windows 10 64-bit Windows 8.1 32-Bit Windows 8.1 64-Bit Mac OS 11.2.3 or above
Supported module:	Módulos con factor de M.2 con el formato 2280, 2260, 2242 y 2230 con la clave B o la clave B+M basados en SATA
Altura máxima de los componentes en el módulo:	Altura máxima de los componentes en el módulo: Admite aplicación de 1,35 mm de módulos montados de doble cara

Interface

Externo:	1 x USB 10 Gbps Tipo Micro-B hembra
Interno:	1 x Ranura con clave B M.2 de 67 contactos

Technical characteristics

Conjunto de chips:	Asmedia ASM235CM
Velocidades de transferencias de datos:	6 Gb/s

Physical characteristics

Material de la carcasa:	Aluminio
Longitud del cable:	20 cm
Longitud:	98 mm
Width:	39 mm
Height:	9 mm
Color:	negro