

# Delock Obudowa zewnętrzna SuperSpeed USB do M.2 SATA SSD Key B

## Opis

Obudowa aluminiowa firmy Delock umożliwia instalację dysku M.2 SSD w formacie 2280, 2260, 2242 i 2230, który można podłączyć do komputera osobistego lub laptopa za pomocą portu USB.



**Numer artykułu 42007**

EAN: 4043619420070

Kraj pochodzenia: China

Opakowanie: Retail Box

## Szczegóły techniczne

- Złącze:
  - zewnątrzne: 1 x SuperSpeed USB 10 Gbps (USB 3.2 Gen 2) Typ Micro-B żeński
  - wewnętrzne: 1 x 67-pinowe gniazdo z wpustem B M.2
- Chipset: Asmedia ASM235CM
- Obsługuje moduły M.2 w formatach 2280, 2260, 2242 oraz 2230 z wpustem B lub z wpustami B+M opartymi na technologii SATA
- Maksymalna wysokość komponentów zamocowanych na module: Obsługuje 1,35 mm nakładanie dwustronnie zmontowanych modułów
- Szybkość transmisji danych do 6 Gbps
- Wskaźnik LED zasilania i dostępu
- Wymiary (DxSxW): ok. 98 x 39 x 9 mm
- Hot Plug, Plug & Play

## Wymagania systemowe

- Chrome OS
- Linux Kernel 5.8 lub nowszy

- Mac OS 11.2.3 lub nowszy
- Windows 8.1/8.1-64/10/10-64
- Komputer osobisty lub laptop z wolnym portem USB Typ-A

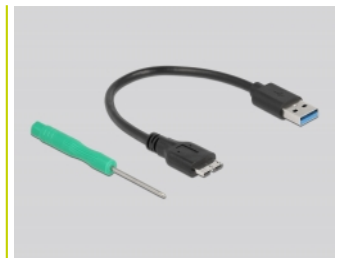
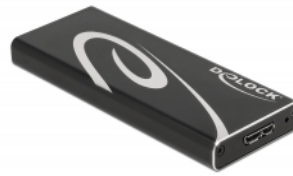
---

## Zawartość opakowania

- Kieszeń zewnętrzna M.2
- Śrubokręt, śruby
- Przewód USB 3.2 Typ-A na Typu Micro-B, długość ok. 20 cm
- Instrukcja obsługi

---

## Zdjęcia



## General

Funkcja :	Hot Plug Plug & Play
Supported operating system:	Chrome OS Linux Kernel 5.8.0 or above Windows 10 32-bit Windows 10 64-bit Windows 8.1 32-Bit Windows 8.1 64-Bit Mac OS 11.2.3 or above
Supported module:	Moduły M.2 w formatach 2280, 2260, 2242 oraz 2230 z wpustem B lub z wpustami B+M opartymi na technologii SATA
Maksymalna wysokość komponentów zamocowanych na module:	Maksymalna wysokość komponentów zamocowanych na module: Obsługuje 1,35 mm nakładanie dwustronnie zmontowanych modułów

## Interface

Zewnętrzne:	1 x USB 10 Gbps Typ Micro-B żeński
Wewnętrzne:	1 x 67-pinowe gniazdo z wpustem B M.2

## Technical characteristics

Chipset:	Asmedia ASM235CM
Szybkość transmisji danych:	6 Gb/s

## Physical characteristics

Materiał obudowy:	Aluminium
Długość kabla:	20 cm
Długość:	98 mm
Width:	39 mm
Height:	9 mm
Kolor:	czarny