

Delock Obudowa USB4™ 40 Gbps na 1 x M.2 NVMe SSD - Beznarzędziowa

Opis

Obudowa firmy Delock pozwala na włożenie dysku SSD M.2 PCIe NVMe o rozmiarze 2280 i można ją połączyć kablem Thunderbolt™ 3, Thunderbolt™ 4 lub USB-C™ z komputerem stacjonarnym lub laptopem. Obudowa metalowa z radiatorami na górze zapewnia właściwą temperaturę pamięci.

USB4™ 40 Gbps

Dzięki zgodności z USB4™ obudowę Delock można podłączyć do portów Thunderbolt™ 3 i 4, a także wszystkich portów USB Type-C™. Maksymalna przepustowość zależy od urządzenia systemowego.

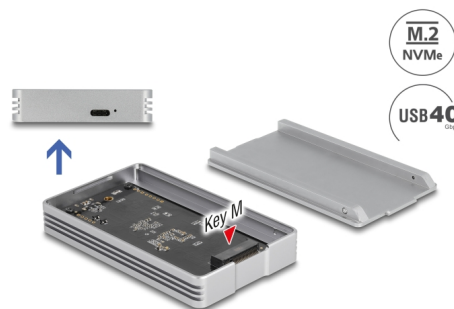
Instalacja SSD bez narzędzi

Cechą wyróżniającą obudowy jest, że do instalacji M.2 SSD nie potrzeba żadnych narzędzi.

Uwaga

Ze względu na kontroler USB do NVMe przepustowość danych przez port USB Gen 2x2 wynosi tylko 10 Gbps.

Nie obsługuje dysków SSD SATA M.2.



Numer artykułu 42018

EAN: 4043619420186

Kraj pochodzenia: China

Opakowanie: Retail Box

Szczegóły techniczne

- Złącze:
zewnętrzne: 1 x USB4™ 40 Gbps (Gen 3x2) USB Type-C™ żeński
wewnętrzne: 1 x 67-pinowe gniazdo z wpustem M M.2
- Chipset: Intel JHL7440, Realtek RTL9210B
- Obsługuje moduły M.2 w formatach 2280 z wpustem M lub z wpustami B+M opartymi na technologii PCIe (NVMe)
- Maksymalna wysokość komponentów zamocowanych na module: Obsługuje 1,5 mm nakładanie dwustronnie zmontowanych modułów
- Obsługa NVM Express (NVMe)

- Szybkość transmisji danych do 40 Gbps
- Wskaźnik LED zasilania i dostępu
- Metalowa obudowa
- Hot Plug, Plug & Play
- Wymiary (DxSxW): ok. 100 x 60 x 14 mm

Wymagania systemowe

- Android 10.0 lub nowszy
- Chrome OS 90.0 lub nowszy
- iPad Air (4. generacja) lub nowszy
- Linux Kernel 5.13 lub nowszy
- Mac OS 12.4 lub nowszy
- Windows 8.1/8.1-64/10/10-64/11
- Urządzenie z wolnym portem USB Type-C™ bądź z wolnym złączem Thunderbolt™ 3 lub
- Urządzenie z złączem Thunderbolt™ 4

Zawartość opakowania

- Kieszeń zewnętrzna M.2
- Kabel Thunderbolt™ 3, długość ok. 50 cm
- 2 x podkładka termoprzewodząca
- 2 x zatyczka gumowa
- Instrukcja obsługi

Zdjęcia



General

Funkcja :	Plug & Play
Supported operating system:	Windows 10 32-bit Windows 10 64-bit Windows 8.1 32-Bit Windows 8.1 64-Bit Android 10.0 or above iPad Air (4th Generation) or above Chrome OS 90.0 or above Windows 11 Mac OS 12.4 oder höher Linux Kernel 5.13 or above
Supported module:	Obsługuje moduły M.2 w formatach 2280 z wpustem M lub z wpustami B+M opartymi na technologii PCIe (NVMe)
Maksymalna wysokość komponentów zamocowanych na module:	Maksymalna wysokość komponentów zamocowanych na module: Obsługuje 1,5 mm nakładanie dwustronnie zamontowanych modułów

Interface

Zewnętrzne:	1 x USB4™ 40 Gbps (Gen 3x2) USB Type-C™ female
Wewnętrzne:	1 x 67-pinowe gniazdo z wpustem M M.2

Technical characteristics

Szybkość transmisji danych:	40 Gbps
-----------------------------	---------

Physical characteristics

Materiał obudowy:	Aluminium
Długość:	100 mm
Width:	60 mm
Height:	14 mm
Kolor:	srebrny