

Delock Externes USB Type-C™ Dual Combo Gehäuse für 2 x M.2 NVMe PCIe oder SATA SSD - werkzeugfrei

Beschreibung

Dieses Gehäuse von Delock ermöglicht den Einbau von **zwei M.2 SSDs**. Dabei können entweder M.2 PCIe NVMe SSDs oder M.2 SATA SSDs im 2280, 2260, 2242 und 2230 Format eingesetzt und betrieben werden. Das **robuste Metallgehäuse mit Kühlrippen** sorgt für eine optimale Temperatur des Speichers.



Combo Gehäuse

Der große Vorteil an diesem Delock M.2 Gehäuse ist, dass sowohl **SATA als auch PCIe (NVMe) M.2 SSDs** in das Gehäuse eingesetzt werden können. Der Speicher wird vom Chipsatz automatisch erkannt und kann daraufhin verwendet werden.

Artikel-Nr. 42028

EAN: 4043619420285

Ursprungsland: China

Verpackung: Retail Box

SSD Einbau ohne Werkzeug

Das Besondere an diesem Gehäuse ist, dass zum Einbau der M.2 SSD **kein Werkzeug** benötigt wird. Das Innenteil kann per Knopfdruck herausgezogen werden, die SSD wird in den Slot gesteckt und mit einem Gumminippel auf der Platine befestigt.

Technische Daten

- Anschlüsse:
extern: 2 x USB 10 Gbps USB Type-C™ Buchse
intern: 2 x M.2 Key M Slot
- Chipsatz: Realtek RTL9210B
- Unterstützt M.2 Module im Format 2280, 2260, 2242 und 2230 mit Key M oder Key B+M auf SATA Basis oder PCIe (NVMe) Basis
- Maximale Höhe der Komponenten auf dem Modul: 1,5 mm, Verwendung von zweiseitig bestückten Modulen möglich
- Unterstützt NVM Express (NVMe)
- Bootfähig
- Datentransferrate bis zu 10 Gbps
- 2 x LED Anzeige für Power und Zugriff
- Metallgehäuse

- Maße (LxBxH): ca. 110 x 74 x 13 mm
- Hot Plug, Plug & Play

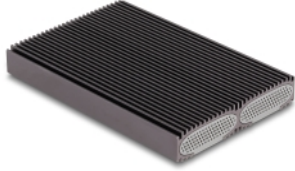
Systemvoraussetzungen

- Android 10.0 oder höher
- Chrome OS
- Linux Kernel 5.11 oder höher
- Mac OS 11.2.3 oder höher
- Windows 10/10-64/11
- iPad Air (4. Generation) oder höher
- iPad Pro (3. Generation) oder höher
- Surface Pro 7
- Gerät mit einem freien USB Type-C™ Port oder mit einem freien Thunderbolt™ 3 oder Thunderbolt™ 4 Port oder
- Ein freier USB Typ-A Anschluss

Packungsinhalt

- Externes Gehäuse M.2
- 2 x Kabel USB-C™ Stecker zu USB-C™ Stecker (mit Adapter auf USB Typ-A Stecker), Länge ca. 45 cm
- 2 x Wärmeleitpad
- 2 x Wärmeleitblech
- 4 x Gummipfeil
- Bedienungsanleitung

Abbildungen



Allgemein

Funktion:	NVM Express (NVMe) Plug & Play
Unterstütztes Betriebssystem:	Chrome OS Surface Pro 7 Windows 10 32-Bit Windows 10 64-Bit Android 10.0 oder höher iPad Pro (3. Generation) oder höher • iPad Air (2020) iPad Air (4. Generation) oder höher Mac OS 11.2.3 oder höher Windows 11 Linux Kernel 5.11 oder höher
Unterstütztes Modul:	M.2 Module im Format 2280, 2260, 2242 und 2230 mit Key M oder Key B+M auf SATA oder PCIe Basis
Maximale Höhe der Komponenten auf dem Modul:	1,5 mm, Verwendung von zweiseitig bestückten Modulen möglich

Schnittstelle

Extern:	2 x USB 10 Gbps USB Type-C™ Buchse
Intern:	2 x M.2 Key M Slot

Technische Eigenschaften

Chipsatz:	Realtek RTL9210B
Datentransferrate:	bis zu 10 Gbps

Physikalische Eigenschaften

Gehäusematerial:	Aluminium
Kabellänge:	45 cm
Länge:	110 mm
Breite:	74 mm

Höhe:	13 mm
Farbe:	grau