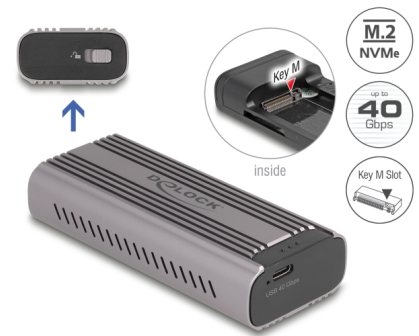


# Delock USB Type-C™ 40 Gbps Gehäuse für 1 x M.2 NVMe PCIe SSD

## Beschreibung

Dieses Gehäuse von Delock ermöglicht den Einbau einer **M.2 PCIe NVMe SSD im 2280, 2260 und 2242 Format**, und kann an einen PC oder ein Notebook mit Thunderbolt™ 3, Thunderbolt™ 4 oder USB-C™ Schnittstelle angeschlossen werden. Das **robuste Metallgehäuse mit Kühlrippen** sorgt für eine optimale Temperatur des Speichers.



## USB 40 Gbps

Durch die Kompatibilität von USB 40 Gbps kann das Delock Gehäuse an Thunderbolt™ 3 und 4 Ports, sowie auch an allen USB Type-C™ Ports angeschlossen werden. Die **maximale Datentransferrate ist dabei abhängig vom Host-Gerät**.

**Artikel-Nr. 42029**

EAN: 4043619420292

Ursprungsland: China

Verpackung: Retail Box

## Technische Daten

- Anschlüsse:
  - extern: 1 x USB 40 Gbps USB Type-C™ Buchse
  - intern: 1 x M.2 Key M Slot
- Chipsatz: Asmedia ASM2464PD
- Unterstützt M.2 Module im Format 2280, 2260 und 2242 mit Key M oder Key B+M auf PCIe (NVMe) Basis
- Maximale Höhe der Komponenten auf dem Modul: 1,5 mm, Verwendung von zweiseitig bestückten Modulen möglich
- Unterstützt NVM Express (NVMe)
- Datentransferrate bis zu 40 Gbps
- LED Anzeige für Power und Zugriff
- Metallgehäuse
- Hot Plug, Plug & Play
- Maße (LxBxH): ca. 107 x 47 x 24 mm

## Systemvoraussetzungen

- Linux Kernel 6.2 oder höher

- Mac OS 12.4 oder höher
- Windows 10/10-64/11
- iPad Air (4. Generation) oder höher
- iPad Pro (3. Generation) oder höher
- Surface Pro 7
- Gerät mit einem freien USB Type-C™ Port oder mit einem freien Thunderbolt™ 3 Port oder
- Gerät mit einem freien Thunderbolt™ 4 Port

---

## Packungsinhalt

- Externes Gehäuse M.2
- Kabel USB-C™ Stecker zu USB-C™ Stecker, Länge ca. 15 cm
- 1 x Wärmeleitpad
- 1 x Kühlkörper
- M.2 Befestigungsmaterial
- Schraubendreher
- Bedienungsanleitung

---

## Abbildungen



## Allgemein

Unterstütztes Betriebssystem:	Surface Pro 7 Windows 10 32-Bit Windows 10 64-Bit iPad Pro (3. Generation) oder höher iPad Air (4. Generation) oder höher Windows 11 Mac OS 12.4 oder höher Linux Kernel 6.2 oder höher
Unterstütztes Modul:	M.2 Module im Format 2280, 2260 und 2242 mit Key M oder Key B+M auf PCIe Basis
Maximale Höhe der Komponenten auf dem Modul:	1,5 mm, Verwendung von zweiseitig bestückten Modulen möglich

## Schnittstelle

Extern:	1 x USB 40 Gbps USB Type-C™ Buchse
Intern:	1 x M.2 Key M Slot

## Technische Eigenschaften

Chipsatz:	Asmedia ASM2464PD
Datentransferrate:	40 Gbps

## Physikalische Eigenschaften

Gehäusematerial:	Aluminium
Länge:	107 mm
Breite:	47 mm
Höhe:	24 mm
Farbe:	grau