

# Delock Carcasa doble externa para 2 x SATA HDD de 3.5" con USB Type-C™ hembra transparente - sin herramientas

## Descripción

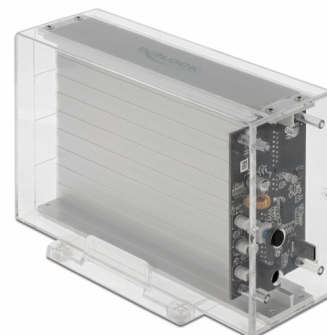
Esta carcasa de plástico de Delock se utiliza para la instalación de dos discos duros 3.5" SATA. El cable USB Type-C™ a USB Tipo-A incluido permite la conexión a un puerto hembra USB Tipo-A libre.

### Carcasa transparente con soporte

La robusta carcasa de plástico transparente proporciona una vista interior para ver rápidamente qué memoria hay dentro. Se suministra un soporte para operación vertical.

### Instalación de HDD sin herramientas

La característica especial de esta carcasa es que no se necesitan herramientas para instalar el disco duro. La tapa se puede empujar hacia atrás con un poco de presión, el disco duro se conecta al puerto SATA y luego se vuelve a colocar la tapa hasta que se bloquee.



**Número de elemento 42624**

EAN: 4043619426249

Pais de origen: China

Paquete: Retail Box

## Detalles técnicos

- Conectores:
  - externo:
    - 1 x SuperSpeed USB (USB 3.2 Gen 1) USB Type-C™ hembra
    - 1 x conector CC
  - interno:
    - 2 x SATA 6 Gb/s de 22 pines hembra
- Conmutador de encendido y apagado
- Adecuado para unidades de disco duro SATA de 3.5":
  - Unidad de disco duro SATA de hasta 6 GB/s
  - Unidad de disco duro de hasta 10 TB
- Conjunto de chips: JMicron JMS561U
- Velocidades de transferencias de datos:
  - SuperSpeed USB 5 Gbps,
  - Hi-Speed 480 Mbps,

Full-Speed 12 Mbps,  
Low-Speed 1,5 Mbps

- Indicador LED para alimentación y acceso
- Carcasa de plástico transparente
- Dimensiones (LxAxANxAL): aprox. 174 x 113 x 60 mm
- Funciones Conexión en caliente y Conectar y listo

---

## Especificaciones de la fuente de alimentación

- Entrada: 100 ~ 240 VCA / 50 ~ 60 Hz / 1,2 A
- Salida: 12 V / 3 A
- Tierra exterior, más interior
- Dimensiones:  
interior:  $\varnothing$  aprox. 2,0 mm  
exterior:  $\varnothing$  aprox. 5,5 mm  
Longitud: aprox. 10 mm

---

## Requisitos del sistema

- Chrome OS 74.0 o superior
- Linux Kernel 3.4 o superior
- Mac OS 10.14.5 o superior
- Windows 7/7-64/8.1/8.1-64/10/10-64
- PC o equipo portátil con un puerto USB Tipo-A disponible

---

## Contenido del paquete

- Carcasa externa de 3.5"
- Cable USB-C™ macho a USB Tipo-A macho, longitud aprox. 1 m
- Base
- Fuente de alimentación
- Manual del usuario

## Image



## General

Función :	Hot Swap Conectar y listo
Suitable for data medium:	2.5" 3.5" SSD o HDD
Supported operating system:	Chrome OS 74.0 or above Linux Kernel 3.4 or above Mac OS 10.14.5 or above Windows 10 32-bit Windows 10 64-bit Windows 7 32-Bit Windows 7 64-Bit Windows 8.1 32-Bit Windows 8.1 64-Bit

## Interface

Externo:	1 x conector CC 1 x USB 5 Gbps USB Type-C™ hembra
Interno:	2 x SATA 22 Pin Buchse

## Technical characteristics

Conjunto de chips:	JMicron JMS561
--------------------	----------------

## Physical characteristics

Material de la carcasa:	Plástico
Longitud del cable:	1 m
Longitud:	174 mm
Width:	113 mm
Height:	60 mm
Color:	transparente