

Delock Podwójna obudowa zewnętrzna dla 2 x 3.5" SATA HDD z USB Type-C™ żeńskim, przezroczysta - Beznarzędziowa

Opis

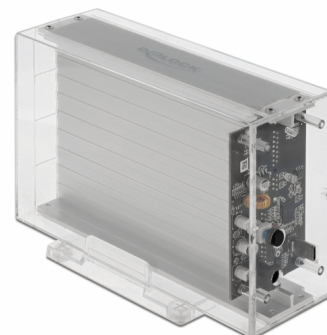
Obudowa plastikowa Delock pozwala na instalację dwu napędów SATA 3.5" lub HDD. Załączony kabel USB Type-C™ do USB Typu-A umożliwia połączenie z wolnym portem żeńskim USB Typu-A.

Przezroczysta obudowa z podstawką

Odporna obudowa z przezroczystego plastiku pozwala na bezpośrednie sprawdzenie, która pamięć jest wewnątrz. Podstawka do ustawienia w pionie.

Instalacja HDD bez narzędzi

Cechą wyróżniającą obudowy jest, że do instalacji HDD nie potrzeba żadnych narzędzi. Pokrywkę można niewielkim naciskiem popchnąć do tyłu, HDD będzie zamocowane do SATA dociskiem gumowym. Pokrywkę docisnąć aż się zatrzaśnie.



Numer artykułu 42624

EAN: 4043619426249

Kraj pochodzenia: China

Opakowanie: Retail Box

Szczegóły techniczne

- Złącze:
 - zewnątrzne:
 - 1 x SuperSpeed USB (USB 3.2 Gen 1) USB Type-C™ żeńskie
 - 1 x gniazdo prądu stałego
 - wewnętrzne:
 - 2 x 22-pinowe SATA 6 Gb/s żeński
- Przełącznik Włączenie / Wyłączenie
- Odpowiednia do 3.5"-calowego dysku twardego SATA:
 - Dysk twardego SATA, do 6 Gb/s
 - Pojemność dysku twardego do 10 TB
- Chipset: JMicron JMS561U
- Szybkość transmisji danych:
 - SuperSpeed USB 5 Gbps,
 - Hi-Speed 480 Mbps,
 - Full-Speed 12 Mbps,

- Low-Speed 1,5 Mbps
- Wskaźnik LED zasilania i dostępu
- Przezroczysta obudowa plastikowa
- Wymiary (DxSxW): ok. 174 x 113 x 60 mm
- Hot Swap, Plug & Play

Specyfikacje źródła zasilania

- Wejście: AC 100 ~ 240 V / 50 ~ 60 Hz / 1,2 A
- Wyjście: 12 V / 3 A
- Uziemienie na zewnątrz, biegun dodatni wewnątrz
- Wymiary:
 - wewnątrz: \varnothing ok. 2,0 mm
 - na zewnątrz: \varnothing ok. 5,5 mm
 - długość: ok. 10 mm

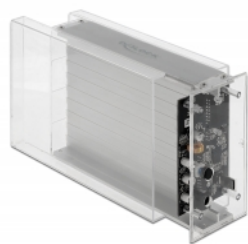
Wymagania systemowe

- Chrome OS 74.0 lub nowszy
- Linux Kernel 3.4 lub nowszy
- Mac OS 10.14.5 lub nowszy
- Windows 7/7-64/8.1/8.1-64/10/10-64
- Komputer osobisty lub laptop z wolnym portem USB Typ-A

Zawartość opakowania

- 3.5" kieszeń zewnętrzna
- Przewód USB-CTM, męski na USB Typu-A, męski, długości ok. 1 m
- Stojak
- Zasilacz
- Instrukcja obsługi

Zdjęcia



General

Funkcja :	Hot Swap Plug & Play
Suitable for data medium:	2.5" 3.5" SSD lub HDD
Supported operating system:	Chrome OS 74.0 or above Linux Kernel 3.4 or above Mac OS 10.14.5 or above Windows 10 32-bit Windows 10 64-bit Windows 7 32-Bit Windows 7 64-Bit Windows 8.1 32-Bit Windows 8.1 64-Bit

Interface

Zewnętrzne:	1 x gniazdo prądu stałego 1 x USB 5 Gbps USB Type-C™ żeński
Wewnętrzne:	2 x SATA 22 Pin Buchse

Technical characteristics

Chipset:	JMicron JMS561
----------	----------------

Physical characteristics

Materiał obudowy:	Plastik
Długość kabla:	1 m
Długość:	174 mm
Width:	113 mm
Height:	60 mm
Kolor:	przezroczysty