

Delock Caja de empalme de fibra óptica de 19" 48 fibras

Descripción

Esta caja de empalme de Delock se puede montar en un rack de 19". La caja es extensible, de modo que es posible trabajar a ambos lados de los acopladores sin quitar la tapa.

Una amplia selección de paneles frontales a juego con acopladores de fibra óptica premontados está disponible como accesorio, desde SC Simplex a LC Quad



Número de elemento 43348

EAN: 4043619433483

Pais de origen: China

Paquete: White Box

Detalles técnicos

- Para el montaje en racks de 19", 1U
- Para 48 fibras
- Bandeja extensible, con un ángulo de 45°
- Se puede bloquear con tornillos moleteados
- Barra de soporte del cable
- 4 entradas de cable traseras
- Temperatura de funcionamiento: -20 °C ~ 70 °C
- Carcasa color: negro
- Dimensiones (LAXANxAL): aprox. 482,6 x 338,5 x 43,7 mm

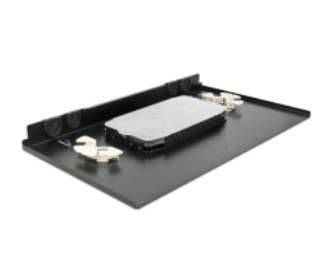
Requisitos del sistema

- Caja de empalme panel frontal Delock de 19"

Contenido del paquete

- Caja de empalme de fibra óptica de 19"
- Barra de soporte del cable
- 2 x cassette de empalme para 24 coletas
- 2 x M20 prensacables
- 4 x brida
- Manual de instalación

Image



General

Mounting type:	19 in
----------------	-------

Physical characteristics

Carcasa color:	negro
Depth:	338.5 mm
Width:	482,6 mm
Height:	43.7 mm