

Delock 10" Netzwerkschrank mit Glastür 4 HE schwarz

Beschreibung

Dieser Netzwerkschrank von Delock kann zur Stand- oder Wandmontage verwendet werden und eignet sich ideal für die Installation von 10" Geräten, wie z. B. Patchpanelen.

Einfacher Zugang zu den Geräten

Die abnehmbaren Seitenwände ermöglichen einen einfachen und schnellen Zugang zu den eingebauten Geräten im hinteren Teil des Netzwerkschranks.

Fronttür abschließbar mit Sichtfenster

Der Netzwerkschrank kann abgeschlossen werden, um für mehr Sicherheit zu sorgen. Das Sichtfenster gewährt jederzeit einen Einblick in das Innere des Netzwerkschranks.

Optimales Belüftungssystem

Die integrierten Lüftungsschlitze auf der oberen Abdeckplatte sorgen für eine optimale Belüftung der eingebauten Geräte.



Artikel-Nr. 43379

EAN: 4043619433797

Ursprungsland: China

Verpackung: Box

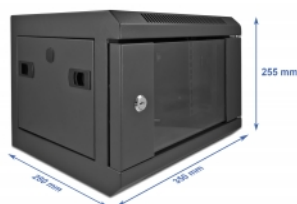
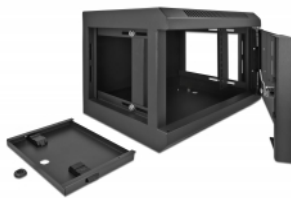
Technische Daten

- 10" Netzwerkschrank für die Stand- oder Wandmontage, 4 HE
- 2 Profilschienen an der Vorderseite
- Der Türanschlag kann variabel gewählt werden (links oder rechts)
- Kabeldurchführung im Boden und Dach möglich, inklusive Abdeckblenden
- Fronttür mit Sicherheitsglas, abschließbar
- Abnehmbare Seitenwände
- Lüftungsschlitze zur Belüftung
- Einbautiefe: max. 240 mm
- Traglast: max. 40 kg
- Gewicht: ca. 6 kg
- Farbe: schwarz
- Material: Metall
- Maße (LxBxH): ca. 350 x 280 x 255 mm

Packungsinhalt

- Netzwerkschrank
- 2 x Schlüssel
- 20 x Schraube M6
- 20 x Unterlegscheibe
- 20 x Käfigmutter

Abbildungen



Allgemein

Montageart:	10" Wandmontage
-------------	--------------------

Physikalische Eigenschaften

Material:	Metall
Länge:	350 mm
Breite:	280 mm
Höhe:	250 mm
Farbe:	schwarz