

Delock Estante móvil de bahía delgada para 2 x 2.5" U.2 NVMe SSD

Descripción

Este sólido estante móvil de metal de Delock se puede instalar en una bahía libre de 5.25" de un PC con la ayuda de un marco opcional. Además, también es posible utilizar el estante móvil directamente en un estante de servidor o en una caja de almacenamiento de 19".



Cambio rápido de SSD

Debido al mecanismo especial, los SSD se pueden intercambiar rápida y fácilmente. Por ejemplo, las copias de seguridad de los datos se pueden tomar y almacenar en un lugar seguro.

Bandeja con cierre de llave y muelles

El bastidor móvil cuenta con una cerradura con llave para evitar el acceso no autorizado. El estable soporte de metal tiene muelles en la parte superior e inferior que reducen las vibraciones.

Número de elemento 47019

EAN: 4043619470198

Pais de origen: China

Paquete: Box

Detalles técnicos

- Conectores:
 - interno:
 - 2 x SFF-8639 hembra
 - externo:
 - 2 x SFF-8643 hembra
 - 1 x SATA de 15 pines macho
 - 1 x Base de conexiones de 3 pines para el ventilador
- Adecuado para unidades de estado sólido o unidades de U.2 NVMe de 2.5":
 - Altura de la unidad de disco duro de hasta 15 mm
- Velocidades de transferencias de datos de hasta 32 Gbps
- Interfaz: PCIe Rev. 3.0
- Bloqueo de teclas
- 4 x Indicador LED
- Dimensiones (LxAxANxAL): aprox. 140 x 72 x 40 mm

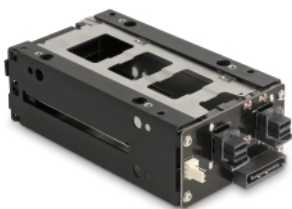
Requisitos del sistema

- Linux Kernel 5.4 o superior
- Windows 8.1/8.1-64/10/10-64/11
- Windows Server 2019
- Dos puertos U.2 disponible
- Fuente de alimentación con un conector de alimentación SATA disponible

Contenido del paquete

- Bastidor móvil
- 2 x bandeja interna para bastidor móvil de 2.5"
- 2 x llave
- Tornillos
- Manual del usuario

Image



2x



16x

General

Suitable for data medium:	height up to 15.0 mm
Supported operating system:	Linux Kernel 5.4 or above Windows 10 32-bit Windows 10 64-bit Windows 8.1 32-Bit Windows 8.1 64-Bit Windows Server 2019 Windows 11

Interface

Externo:	1 x 15 Pin SATA Stromanschluss 2 x SFF-8643 hembra
Interno:	1 x U.2 SFF-8639 hembra

Technical characteristics

Velocidades de transferencias de datos:	32 Gbps
-----------------------------------------	---------

Physical characteristics

Material de la carcasa:	metal
Color:	negro