

Delock Tarjeta PCI Express de rack móvil para 1 x M.2 NVMe SSD - Factor de forma de bajo perfil

Descripción

Este rack móvil de Delock se puede instalar en una ranura libre del ordenador y proporciona una ranura M.2 en formato 2280, 2260, 2242 o 2230.

Cambio rápido de SSD

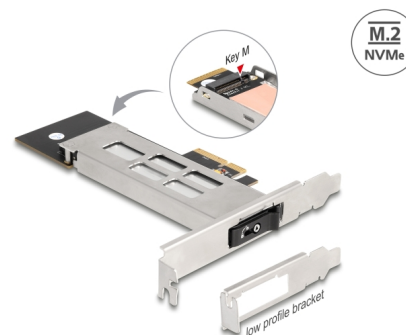
Debido al mecanismo especial, los SSD se pueden intercambiar rápida y fácilmente. Por ejemplo, las copias de seguridad de los datos se pueden tomar y almacenar en un lugar seguro.

Bandeja con cierre de llave y muelles

El bastidor móvil cuenta con una cerradura con llave para evitar el acceso no autorizado. El estable soporte de metal tiene muelles en la parte superior e inferior que reducen las vibraciones.

Nota

Se debe tener especial cuidado de que la bandeja esté completamente insertada, de lo contrario no se puede establecer ninguna conexión con el SSD.



Número de elemento 47028

EAN: 4043619470280

Pais de origen: China

Paquete: Box

Detalles técnicos

- Conectores:
 Tarjeta PCIe:
 1 x PCI Express x4, V4.0
 1 x Ranura con clave M M.2
 Bandeja M.2:
 1 x M M.2 macho
 1 x Ranura con clave M M.2
- Interfaz: PCIe / NVMe
- Admite módulos con factor de M.2 con el formato 2280, 2260, 2242 y 2230 con la clave M o la clave B+M basados en PCIe
- Altura máxima de los componentes en el módulo: Admite aplicación de 1,5 mm de módulos montados de doble cara

- 1 x Indicador LED
 - Con arranque, a partir de la UEFI versión 2.3.1
 - Bandeja M.2 de metal
 - Compatible con NVM Express (NVMe)
 - Compatible con S.M.A.R.T.
 - Temperatura de funcionamiento: -40 °C ~ 85 °C
-

Requisitos del sistema

- Linux Kernel 5.15 o superior
 - Windows 10/10-64/11
 - Windows Server 2022
 - PC con una ranura PCI Express x4 / x8 / x16 / x32 libre
-

Contenido del paquete

- Bastidor móvil
- Bandeja M.2
- Low profile soporte posterior
- Disipador térmico
- Tornillos
- 2 x llave
- Manual del usuario

Image



General

Factor de forma:	perfil bajo
Función :	Con arranque, a partir de la UEFI 2.3.1
Supported operating system:	Windows 10 32-bit Windows 10 64-bit Windows 11 Linux Kernel 5.15 or above Windows Server 2022
Indicador LED:	1 x
Supported module:	Módulos con factor de M.2 con el formato 2280, 2260, 2242 y 2230 con la clave M o la clave B+M basados en PCIe
Altura máxima de los componentes en el módulo:	Altura máxima de los componentes en el módulo: Admite aplicación de 1,5 mm de módulos montados de doble cara

Interface

Interno:	1 x PCI Express x4, V4.0 1 x Ranura con clave M M.2
----------	--