

# Delock Karta PCI Express w ramce Mobile Rack dla 1 x M.2 NVMe SSD - niskoprofilowa

## Opis

Ramkę Delock można zamontować w wolnym slotcie komputera i uzyskać slot M2 w formacie 2280, 2260, 2242 lub 2230.

## Szybka wymiana SSD

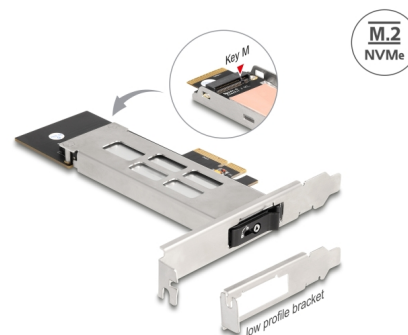
Dzięki specjalnemu mechanizmowi, SSD można szybko i łatwo wymieniać. Na przykład, łatwo schować dysk z backupem.

## Kieszon z blokadą na klucz i sprężynami

Przenośny stelaż jest wyposażony w blokadę na kluczyk w celu zabezpieczenia przed nieautoryzowanym dostępem. Stabilna tacka ma sprężyny u góry u dołu dla zmniejszenia wibracji.

## Uwaga

Należy starannie i w pełni wsunąć tackę, w przeciwnym przypadku nie uda się nawiązać połączenia z dyskiem SSD.



## Numer artykułu 47028

EAN: 4043619470280

Kraj pochodzenia: China

Opakowanie: Box

## Szczegóły techniczne

- Złącze:  
Karta PCIe:  
1 x PCI Express x4, V4.0  
1 x gniazdo z wpustem M M.2  
Tacka M.2:  
1 x męską wpustem M M.2  
1 x gniazdo z wpustem M M.2
- Interfejs: PCIe / NVMe
- Obsługuje moduły M.2 w formatach 2280, 2260, 2242 oraz 2230 z wpustem M lub z wpustami B+M opartymi na technologii PCIe
- Maksymalna wysokość komponentów zamocowanych na module: Obsługuje 1,5 mm nakładanie dwustronnie zmontowanych modułów
- 1 x Wskaźnik LED
- Rozruchowy, z wersją UEFI 2.3.1
- Tacka metalowa M.2

- Obsługa NVM Express (NVMe)
  - Obsługa S.M.A.R.T.
  - Temperatura robocza: -40 °C ~ 85 °C
- 

## Wymagania systemowe

- Linux Kernel 5.15 lub nowszy
  - Windows 10/10-64/11
  - Windows Server 2022
  - PC z jednym wolnym gniazdem PCI Express x4 / x8 / x16 / x32
- 

## Zawartość opakowania

- Kieszeń przenośna
- Tacka M.2
- Low Profile śledz
- Radiator
- Śruby
- 2 x klucze
- Instrukcja obsługi

## Zdjęcia



## General

Kształt:	niskoprofilowa
Funkcja :	Rozruchowy, z UEFI 2.3.1
Supported operating system:	Windows 10 32-bit Windows 10 64-bit Windows 11 Linux Kernel 5.15 or above Windows Server 2022
Wskaźnik LED:	1 x
Supported module:	Moduły M.2 w formatach 2280, 2260, 2242 oraz 2230 z wpustem M lub z wpustami B+M opartymi na technologii PCIe
Maksymalna wysokość komponentów zamocowanych na module:	Maksymalna wysokość komponentów zamocowanych na module: Obsługuje 1,5 mm nakładanie dwustronnie zmontowanych modułów

## Interface

Wewnętrzne:	1 x PCI Express x4, V4.0 1 x gniazdo z wpustem M M.2
-------------	---