

Delock Installationsgehäuse mit Kabeleinführungen 180 x 125 x 90 mm grau

Beschreibung

Dieses Leergehäuse von Delock eignet sich für die Wandmontage und kann mit verschiedenen Komponenten, wie z. B. Platinen, Schaltern oder Reihenklemmen bestückt werden und schützt diese vor Schmutz, Staub und Feuchtigkeit. Das Gehäuse besitzt die Schutzart IP65 und eignet sich ideal für den Außenbereich.

Mit Kabeleinführungen

An den Gehäuseseiten können Kabelverschraubungen eingesetzt werden, um Kabel durchzuführen.



Artikel-Nr. 60492

EAN: 4043619604920

Ursprungsland: China

Verpackung: White Box

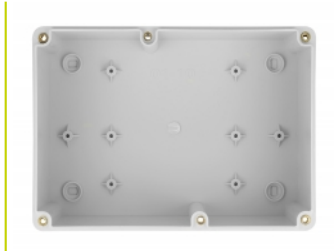
Technische Daten

- Wandmontage
- Schutzart: IP65
- 14 x Kabeleinführung
- Umgebungstemperatur: -40 °C ~ 80 °C
- Material: ABS
- Farbe: grau
- Maße (LxBxH): ca. 180 x 125 x 90 mm

Packungsinhalt

- Installationsgehäuse

Abbildungen



Allgemein

Montageart:	Wandmontage
-------------	-------------

Technische Eigenschaften

Lagerungstemperatur:	-40 °C ~ 80 °C
----------------------	----------------

Physikalische Eigenschaften

Material:	ABS
Länge:	180 mm
Breite:	125 mm
Höhe:	90 mm
Farbe:	grau