

# Delock Adaptér převodníkového modulu M12, ze 8 pinové zásuvky na 9 pinovou svorkovnici na DIN kolejnici

## Popis

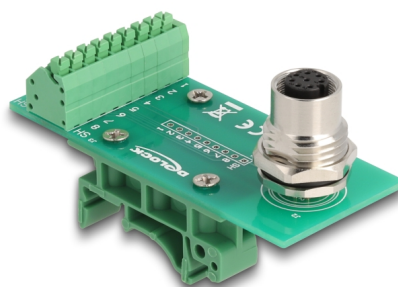
Adaptér M12 značky Delock umožňuje jednoduché a bezpečné spojení mezi zařízeními s konektory M12 a elektrickými obvody užívanými svorkovnicemi.

### Různé oblasti aplikace

Tento adaptér nabízí flexibilní řešení pro různé aplikace v průmyslu, automatizaci, automatickém řízení budov a v dalších oblastech, kde je nutné spolehlivé spojení.

### Montáž ke kolejnici dle DIN

Pomocí spon přítomných v obsahu dodávky, lze adaptér připojit ke kolejnici dle DIN šířky 15 mm nebo 35 mm.



**Číslo produktu 60659**

EAN: 4043619606597

Země původu: China

Balení: Plastová taška se zipem

## Technické detaily

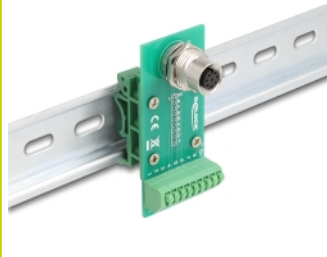
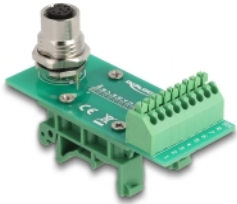
- Konektor:
  - 1 x M12 samice 8 pin A-kódovaný
  - 1 x 9 pin svorkovnice
- DIN montážní lišta: 15 mm a 35 mm
- M16 vnějším závitem
- Průřez kabelu: 24 - 20 AWG
- Přiřazení pinů: 1:1
- Pitch vzdálenost: 3,50 mm
- Provozní teplota: -40 °C ~ 80 °C
- Rozměry (DxŠxV): cca. 76,2 x 43,0 x 33,0 mm

## Obsah balení

- M12 adaptér
- 2 x DIN lištová spona

- 4 x šroubky

## Příslušenství



## General

Mounting type:	DIN montážní lišta: 15 mm a 35 mm
----------------	-----------------------------------

## Interface

Konektor 1:	1 x M12 samice 8 pin A-kódovaný
Konektor 2:	1 x 9 pin svorkovnice

## Technical characteristics

Provozní teplota:	-40 °C ~ 80 °C
-------------------	----------------

## Physical characteristics

Pitch vzdálenost:	3,50 mm
Conductor gauge:	24 - 20 AWG
Délka:	76,2 mm
Width:	43,0 mm
Height:	33 mm