

Delock Adaptador de módulo de transferencia M12 hembra con codificación A de 8 pines a bloque de terminales de 9 pines para carril DIN

Descripción

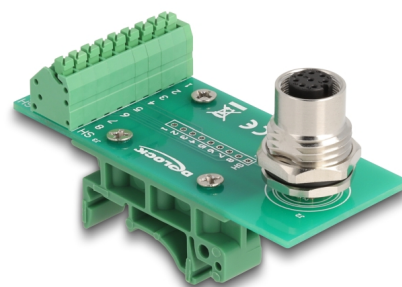
El adaptador M12 de Delock permite una conexión sencilla y segura entre dispositivos con conectores M12 y circuitos eléctricos que utilizan bloques de terminales.

Diversos ámbitos de aplicación

El adaptador brinda una solución flexible para diversas aplicaciones en la industria, la tecnología de automatización, la automatización de edificios y otras áreas en las que se requiere una conexión fiable.

Montaje en carril DIN

Con los clips incluidos en el contenido de la entrega, el adaptador se puede fijar a un carril DIN de 15 mm o 35 mm de ancho.



Número de elemento 60659

EAN: 4043619606597

País de origen: China

Paquete: Bolsa de plástico con cremallera

Detalles técnicos

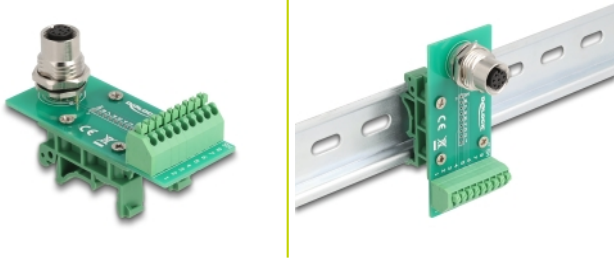
- Conectores:
 - 1 x M12 hembra 8 pin codificado A
 - 1 x Bloque de terminales de 9 contactos
- Montaje en carril DIN: 15 mm y 35 mm
- rosca exterior M16
- Valor normalizado del cable: 24 - 20 AWG
- Asignación de pines: 1:1
- Distancia entre ejes: 3,50 mm
- Temperatura de funcionamiento: -40 °C ~ 80 °C
- Dimensiones (LAXANxAL): aprox. 76,2 x 43,0 x 33,0 mm

Contenido del paquete

- Adaptador M12
- 2 x Clip de riel DIN

- 4 x tornillo

Image



General

Mounting type:	Montaje en carril DIN: 15 mm y 35 mm
----------------	--------------------------------------

Interface

Conector 1:	1 x M12 hembra 8 pin codificado A
Conector 2 :	1 x Bloque de terminales de 9 contactos

Technical characteristics

Temperatura de funcionamiento:	-40 °C ~ 80 °C
--------------------------------	----------------

Physical characteristics

Distancia entre ejes:	3,50 mm
Conductor gauge:	24 - 20 AWG
Longitud:	76,2 mm
Width:	43,0 mm
Height:	33 mm