

Delock Adaptateur de module de transfert M12, 8 broches femelles codées A vers bornier 9 broches pour rail DIN

Description

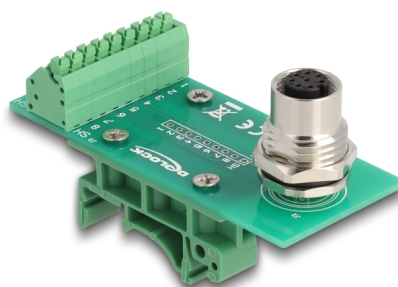
L'adaptateur M12 de Delock permet une connexion simple et sécurisée entre des appareils munis de connecteurs M12 et des circuits électriques employant des borniers.

Divers domaines d'application

L'adaptateur est une solution flexible pour diverses applications dans l'industrie, la technologie de l'automatisation, l'automatisation de bâtiments et autres domaines où une connexion fiable est requise.

Montage sur rail DIN

Avec les clips inclus dans la livraison, l'adaptateur peut être fixé sur un rail DIN de 15 mm ou 35 mm.



N° produit 60659

EAN: 4043619606597

Pays d'origine: China

Emballage: Sac polyvalent à fermeture éclair

Détails techniques

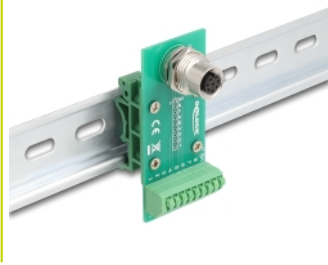
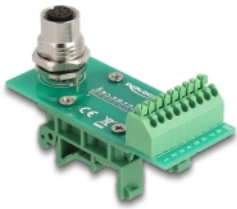
- Connecteurs :
 - 1 x M12 femelle à 8 broches codée A
 - 1 x bornier 9 broches
- Montage sur rail DIN : 15 mm et 35 mm
- filetage externe M16
- Jauge de câble : 24 - 20 AWG
- Assignement de broche : 1:1
- Distance de pas : 3,50 mm
- Température de fonctionnement : -40 °C ~ 80 °C
- Dimensions (LxlxH) : env. 76,2 x 43,0 x 33,0 mm

Contenu de l'emballage

- Adaptateur M12

- 2 x Clip de rail DIN
- 4 x vis

Image



General

Mounting type:	Montage sur rail DIN : 15 mm et 35 mm
----------------	---------------------------------------

Interface

Connecteur 1:	1 x M12 femelle à 8 broches codée A
Connecteur 2:	1 x bornier 9 broches

Technical characteristics

Température de fonctionnement :	-40 °C ~ 80 °C
---------------------------------	----------------

Physical characteristics

Distance de pas:	3,50 mm
Conductor gauge:	24 - 20 AWG
Longueur:	76,2 mm
Width:	43,0 mm
Height:	33 mm