

Delock Adapter modułu transferowego M12 8-pinowy żeński z kodowaniem A na 9-pinowy blok zacisków na szynę DIN

Opis

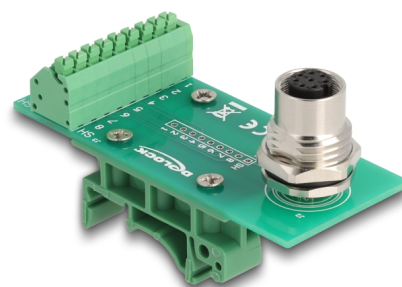
Adapter M12 firmy Delock umożliwia proste i bezpieczne połączenie urządzeń ze złączami M12 z obwodami elektrycznymi wykorzystującymi listwy zaciskowe.

Różne obszary zastosowań

Adapter oferuje elastyczne rozwiązanie do różnych zastosowań w przemyśle, technologii automatyki, automatyce budynków i innych obszarach, w których wymagane jest niezawodne połączenie.

Montaż na szynie DIN

Dzięki zaciskom dołączonym do kompletu adapter można połączyć z szyną DIN o szerokości 15 mm lub 35 mm.



Numer artykułu 60659

EAN: 4043619606597

Kraj pochodzenia: China

Opakowanie: Torba na zamek błyskawiczny

Szczegóły techniczne

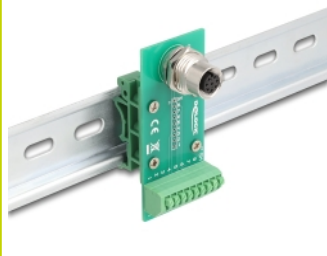
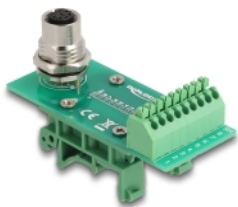
- Złącze:
 - 1 x M12 żeński 8 pin A-coded
 - 1 x 9-pinowa kostka połączeniowa
- Montaż na szynie DIN: 15 mm i 35 mm
- gwintem zewnętrznym M16
- Rodzaj kabla: 24 - 20 AWG
- Przypisanie styków: 1:1
- Rozstaw: 3,50 mm
- Temperatura robocza: -40 °C ~ 80 °C
- Wymiary (DxSxW): ok. 76,2 x 43,0 x 33,0 mm

Zawartość opakowania

- Adapter M12
- 2 x Zacisk szyny DIN

- 4 x śruby

Zdjęcia



General

Mounting type:	Montaż na szynie DIN: 15 mm i 35 mm
----------------	-------------------------------------

Interface

Złącze 1:	1 x M12 żeński 8 pin A-coded
Złącze 2:	1 x 9-pinowa kostka połączeniowa

Technical characteristics

Temperatura robocza:	-40 °C ~ 80 °C
----------------------	----------------

Physical characteristics

Rozstaw:	3,50 mm
Conductor gauge:	24 - 20 AWG
Długość:	76,2 mm
Width:	43,0 mm
Height:	33 mm