

Delock Adaptér převodníkového modulu M12, z 17 pinové zástrčky A-kódované na 18 pinovou svorkovnici k instalaci

Popis

Adaptér M12 značky Delock umožňuje jednoduché a bezpečné spojení mezi zařízeními s konektory M12 a elektrickými obvody užívanými svorkovnicemi.

Různé oblasti aplikace

Tento adaptér nabízí flexibilní řešení pro různé aplikace v průmyslu, automatizaci, automatickém řízení budov a v dalších oblastech, kde je nutné spolehlivé spojení.

K instalaci

Díky svým kompaktním rozměrům je tento modul velmi vhodný k instalaci do rozvaděčů.



Číslo produktu 60660

EAN: 4043619606603

Země původu: China

Balení: Plastová taška se zipem

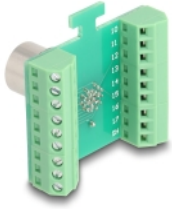
Technické detaily

- Konektor:
 - 1 x M12 samice 17 pin A-kódovaný
 - 1 x 18 pin svorkovnice
- Rozměry instalace: 16,1 x 13,5 mm
- M16 vnějším závitem
- Průřez kabelu: 26 - 16 AWG
- Pitch vzdálenost: 3,50 mm
- Provozní teplota: -40 °C ~ 80 °C
- Rozměry (DxŠxV): cca. 41,9 x 38,9 x 34,3 mm

Obsah balení

- M12 adaptér

Příslušenství



Interface

Konektor 1:	1 x M12 samice 17 pin A-kódovaný
Konektor 2:	1 x 18 pin svorkovnice

Technical characteristics

Provozní teplota:	-40 °C ~ 80 °C
-------------------	----------------

Physical characteristics

Pitch vzdálenost:	3,50 mm
Conductor gauge:	26 - 16 AWG
Délka:	41,9 mm
Width:	38.9 mm
Height:	34,3 mm