

Delock Adaptateur de module de transfert M12, 17 broches femelles codées A vers bornier 18 broches pour installation

Description

L'adaptateur M12 de Delock permet une connexion simple et sécurisée entre des appareils munis de connecteurs M12 et des circuits électriques employant des borniers.

Divers domaines d'application

L'adaptateur est une solution flexible pour diverses applications dans l'industrie, la technologie de l'automatisation, l'automatisation de bâtiments et autres domaines où une connexion fiable est requise.

Pour installation

Avec ses petites dimensions, le module est très bien approprié pour l'installation dans une armoire de commutation.



N° produit 60660

EAN: 4043619606603

Pays d'origine: China

Emballage: Sac polyvalent à fermeture éclair

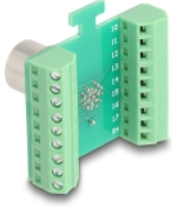
Détails techniques

- Connecteurs :
 - 1 x M12 femelle à 17 broches codée A
 - 1 x bornier 18 broches
- Dimensions d'installation : 16,1 x 13,5 mm
- filetage externe M16
- Jauge de câble : 26 - 16 AWG
- Distance de pas : 3,50 mm
- Température de fonctionnement : -40 °C ~ 80 °C
- Dimensions (LxlxH) : env. 41,9 x 38,9 x 34,3 mm

Contenu de l'emballage

- Adaptateur M12

Image



Interface

Connecteur 1:	1 x M12 femelle à 17 broches codée A
Connecteur 2:	1 x bornier 18 broches

Technical characteristics

Température de fonctionnement :	-40 °C ~ 80 °C
---------------------------------	----------------

Physical characteristics

Distance de pas:	3,50 mm
Conductor gauge:	26 - 16 AWG
Longueur:	41,9 mm
Width:	38.9 mm
Height:	34,3 mm