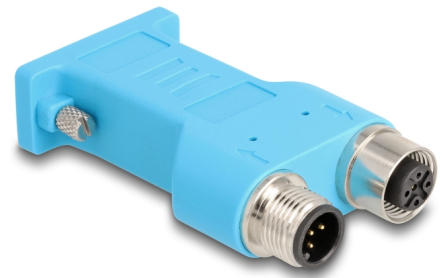


Delock D-Sub 9 hembra a M12 macho y hembra Divisor de bus CAN de 5 pines con codificación A de 180° azul

Descripción

Este adaptador de Delock se puede conectar a un dispositivo CAN / CANopen y se puede utilizar para aplicaciones industriales para conectar unidades de control, sensores y actuadores en sistemas automatizados.



Número de elemento 60665

EAN: 4043619606658

Pais de origen: China

Paquete: Bolsa de plástico con cremallera

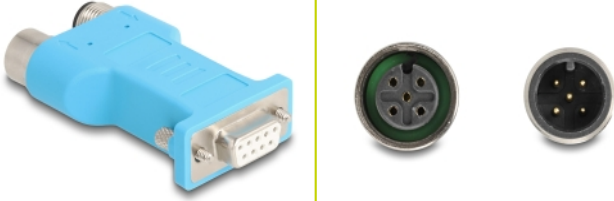
Detalles técnicos

- Conectores:
 - 1 x D-Sub de 9 pines hembra
 - 1 x conector M12 5 pin codificado A
 - 1 x M12 hembra 5 pin codificado A
- Temperatura de funcionamiento: -40 °C ~ 80 °C
- Material: PVC
- Color: azul
- Dimensiones (LxAxANxAL): aprox. 74 x 38 x 16 mm

Contenido del paquete

- Adaptador

Image



Interface

Conector 1:	1 x D-Sub de 9 pines hembra
Conector 2 :	1 x conector M12 5 pin codificado A
conector 3:	1 x M12 hembra 5 pin codificado A

Technical characteristics

Temperatura de funcionamiento:	-40 °C ~ 80 °C
--------------------------------	----------------

Physical characteristics

Material:	PVC
Longitud:	74 mm
Width:	38 mm
Height:	16 mm
Color:	azul