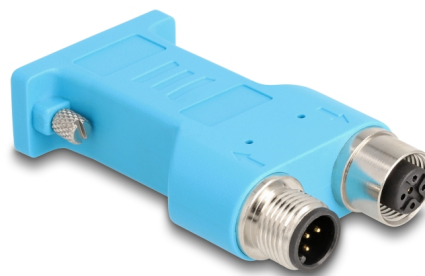


# Delock Diviseur femelle D-Sub 9 vers mâle et femelle, 5 broches, bus CAN codé A, 180°, bleu

## Description

Cet adaptateur de Delock peut être connecté à un appareil CAN / CAN ouvert, et peut être utilisé pour des applications industrielles pour des unités de contrôle de connexion, capteurs et actionneurs dans des systèmes automatisés.



### N° produit 60665

EAN: 4043619606658

Pays d'origine: China

Emballage: Sac polyvalent à fermeture éclair

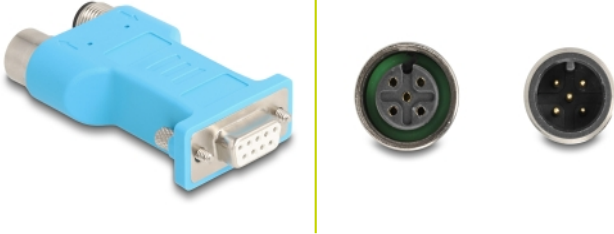
## Détails techniques

- Connecteurs :
  - 1 x D-Sub à 9 broches femelle
  - 1 x prise M12 5 broches codée A
  - 1 x M12 femelle à 5 broches codée A
- Température de fonctionnement : -40 °C ~ 80 °C
- Matériel : PVC
- Couleur : bleu
- Dimensions (LxlxH) : env. 74 x 38 x 16 mm

## Contenu de l'emballage

- Adaptateur

## Image



## Interface

Connecteur 1:	1 x D-Sub à 9 broches femelle
Connecteur 2:	1 x prise M12 5 broches codée A
connecteur 3:	1 x M12 femelle à 5 broches codée A

## Technical characteristics

Température de fonctionnement :	-40 °C ~ 80 °C
---------------------------------	----------------

## Physical characteristics

Matériaux:	PVC
Longueur:	74 mm
Width:	38 mm
Height:	16 mm
Couleur:	bleu