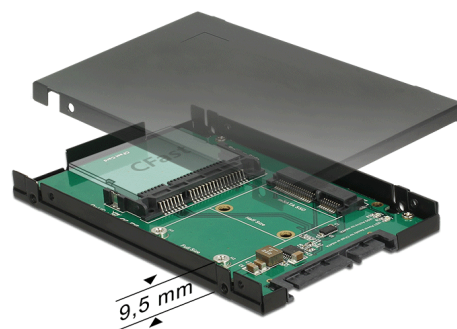


Delock 2.5" Převodník SATA 22 pin > 1 x mSATA / 1 x CFast - 9,5 mm

Popis

Tento převodník od Delocku umožňuje připojení mSATA SSD ve formátu half size nebo full size a nebo CFast paměťové karty. Jestliže jsou osazeny oba sloty, pak lze používat jen mSATA SSD. Převodník se instaluje do systému interně skrze rozhraní SATA 22 pin.



Číslo produktu 62862

EAN: 4043619628629

Země původu: Taiwan,
Republic of China

Balení: Kartonová krabice

Technické detaily

- Konektor:
 - 1 x SATA 6 Gb/s 22 pin samec >
 - 1 x mSATA slot (half size / full size)
 - 1 x CFast slot
- Podporuje CFast 1.0 a 2.0
- Maximální proud pro moduly: 4 A
- Ochrana proti zkratu, ochrana proti přehřátí
- ESD ochrana až do 2 kV
- LED indikátor
- Rozměry (DxŠxV): cca. 100 x 70 x 9,5 mm

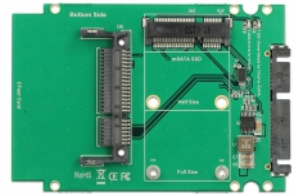
Systémové požadavky

- Volní rozhraní SATA

Obsah balení

- Převodník SATA > mSATA / CFast
- Montážní materiál
- Uživatelská příručka

Příslušenství



General

| | |
|------------------------|---|
| LED indikátor: | napájení a přenos dat |
| Supported memory card: | CFast 1.0 and 2.0 |
| Protection: | ESD (Electrostatic Discharge) Ochrana proti zkratu Ochrana proti přehřátí |

Interface

| | |
|-------------|------------------------------|
| Konektor 1: | 1 x SATA 6 Gb/s 22 pin samec |
| Konektor 2: | 1 x mSATA slot |
| konektor 3: | 1 x CFast slot |

Physical characteristics

| | |
|---------|--------|
| Délka: | 100 mm |
| Width: | 70 mm |
| Height: | 9,5 mm |