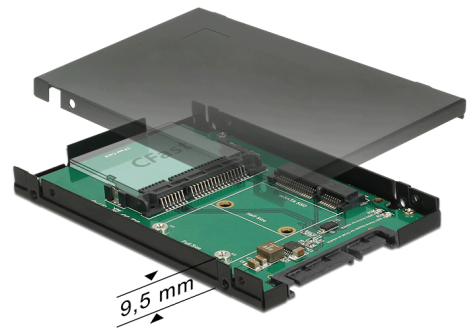


Delock 2.5" Konverter SATA 22 Pin > 1 x mSATA / 1 x CFast - 9,5 mm

Beschreibung

An diesen Konverter von Delock kann eine mSATA SSD im half size oder full size Format oder eine CFast Speicherkarte angeschlossen werden. Werden beide Slots belegt, kann nur die mSATA SSD verwendet werden. Der Konverter kann über die SATA Schnittstelle in das System eingebunden werden.



Artikel-Nr. 62862

EAN: 4043619628629

Ursprungsland: Taiwan,
Republic of China

Verpackung: Retail Box

Technische Daten

- Anschlüsse:
 - 1 x SATA 6 Gb/s 22 Pin Stecker >
 - 1 x mSATA Slot (half size / full size)
 - 1 x CFast Slot
- Unterstützt CFast 1.0 und 2.0
- Maximale Stromstärke für Module: 4 A
- Kurzschlusschutz, Überhitzungsschutz
- ESD Schutz bis 2 kV
- LED Anzeige
- Maße (LxBxH): ca. 100 x 70 x 9,5 mm

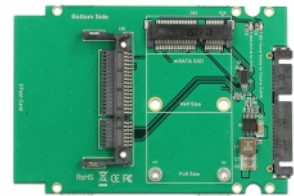
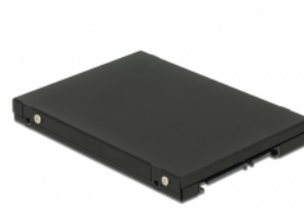
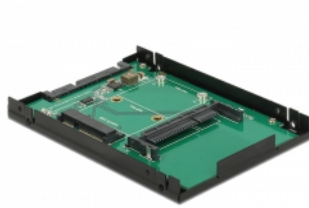
Systemvoraussetzungen

- Eine freie SATA Schnittstelle

Packungsinhalt

- Konverter SATA > mSATA / CFast
- Befestigungsmaterial
- Bedienungsanleitung

Abbildungen



Allgemein

LED Anzeige:	Power und Aktivität
Unterstützte Speicherkarte:	CFast 1.0 und 2.0
Schutz:	ESD (Elektrostatische Entladungen) Kurzschlusschutz Überhitzungsschutz

Schnittstelle

Anschluss 1:	1 x SATA 6 Gb/s 22 Pin Stecker
Anschluss 2:	1 x mSATA Slot
Anschluss 3:	1 x CFast Slot

Physikalische Eigenschaften

Länge:	100 mm
Breite:	70 mm
Höhe:	9,5 mm