

Delock SuperSpeed USB 5 Gbps Dokovací stanice pro 1 x 2.5" SATA HDD / SSD

Popis

Tato dokovací stanice od Delocku umožňuje externí připojení jednoho 2.5" SATA HDD nebo SSD přes rozhraní USB. Toto řešení nevyžaduje externí pouzdro, protože jednotka se může připojit přímo k dokovací stanici.

Dobré chlazení

Spodek se skládá ze stabilní kovové desky s chladicími lamelami. Ty poskytují pasivní chlazení vložené paměti.



Číslo produktu 63205

EAN: 4043619632053

Země původu: China

Balení: Kartonová krabice

Technické detaily

- Konektor:
 - 1 x SuperSpeed USB 5 Gbps (USB 3.2 Gen 1) USB Type-C™ samice
 - 1 x SATA 6 Gb/s 22 pin samice
 - 1 x DC napájecí konektor (vhodný pro napájení)
- Chipset: Asmedia ASM225
- Funkční tlačítka:
 - 1 x On-/ Off vypínač
- Vhodné pro 2.5" SATA HDD / SSD
 - výška HDD do 15 mm
- Použitelný pro SATA HDD až do SATA 6 Gb/s
- Rychlost přenosu dat až 5 Gbps
- LED indikující napájení a přístup
- Podporuje S.M.A.R.T.
- Podporuje TRIM
- Podporuje UASP
- Plug & Play
- Možnost bootování
- Barva: černá
- Rozměry (DxŠxV): cca. 138 x 80 x 23 mm

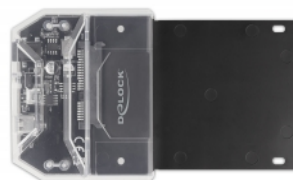
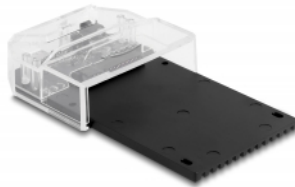
Systémové požadavky

- Android 10.0 nebo vyšší
- Chrome OS
- Linux Kernel 5.11 nebo vyšší
- Mac OS 11.2.3 nebo vyšší
- Windows 8.1/8.1-64/10/10-64/11
- PC nebo notebook s volným USB Typ-A portem

Obsah balení

- Dokovací stanice
- Kabel USB-C™ samec na USB Typ-A samec, délka cca. 80 cm
- Šroubky
- Uživatelská příručka

Příslušenství



General

Funkce :	Plug & Play Možnost bootování TRIM S.M.A.R.T.
Suitable for data medium:	2.5"
Supported operating system:	Chrome OS Windows 10 32-bit Windows 10 64-bit Windows 8.1 32-Bit Windows 8.1 64-Bit Android 10.0 or above Mac OS 11.2.3 or above Windows 11 Linux Kernel 5.11 or above

Interface

Externí:	1 x DC jack 5.5 x 2.1 mm 1 x USB 5 Gbps USB Type-C™ samice
Interní:	1 x SATA 6 Gb/s 22 pin samice

Technical characteristics

Chipsetem:	Asmedia ASM225
------------	----------------

Physical characteristics

Délka:	138 mm
Width:	80 mm
Height:	23 mm