

Delock Dokovací stanice M.2 pro 2 x SSD M.2 NVMe PCIe s funkcí klonování

Popis

Tato dokovací stanice M.2 značky Delock umožňuje instalaci dvou SSD M.2 PCIe NVMe a přes USB ji lze připojit k PC nebo k laptopu. Dodaný kabel USB umožňuje připojení k volnému portu USB-C™.

Funkce klonování SSD M.2 PCIe

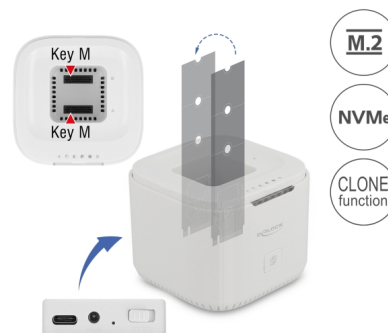
Funkce klonování umožňuje zkopírovat obsah jednoho SSD na jiné bez použití PC.

Dobré chlazení

Ventilátor ve spodní části dokovací stanice zaručuje dostatečné chlazení použitých SSD, takže provoz je bez problému možný i s uzavřeným víkem.

Vhodné jako přepravní krabice

Díky své elegantní konstrukci a speciálně navrženému víku je tato dokovací stanice vhodná i jako přepravní krabice pro dvě paměťová média formátu M.2.



Číslo produktu 63331

EAN: 4043619633319

Země původu: China

Balení: Kartonová krabice

Technické detaily

- Konektor:
 - 1 x SuperSpeed USB 10 Gbps (USB 3.2 Gen 2) USB Type-C™ samice
 - 2 x 67 pin M.2 klíč M slot
 - 1 x DC jack
- Chipset: Asmedia ASM2362
- Podporuje M.2 moduly s klíčem M nebo klíčem B+M na základě PCIe (NVMe)
- Podporuje NVM Express (NVMe)
- Rychlost přenosu dat 10 Gbps
- Podporuje UASP
- LED indikátor napájení, přístupu a status kopírování
- Funkční tlačítka:
 - 1 x Klonovací tlačítko
 - 1 x On-/ Off vypínač
- Rozměry (DxŠxV): cca. 132 x 93 x 93 mm

- Hot Plug, Plug & Play

Specifikace napájecího zdroje

- Napájení
- Vstup: AC 100 ~ 240 V / 50 ~ 60 Hz / 0,8 A
- Výstup: 12 V / 2 A
- Zem vně, plus uvnitř
- Rozměry:
 - vnitřní: \varnothing cca. 2,5 mm
 - venkovní: \varnothing cca. 5,5 mm
 - délka: cca. 10 mm

Systémové požadavky

- Android 9.0 nebo vyšší
- Chrome OS 83.0 nebo vyšší
- iPad Pro (2018)
- Linux Kernel 5.4 nebo vyšší
- Mac OS 10.15.6 nebo vyšší
- Windows 8.1/8.1-64/10/10-64
- Zařízení s volným portem USB Type-C™ nebo volný port Thunderbolt™ 3

Obsah balení

- Dokovací stanice M.2
- Kabel USB-C™ samec na USB-C™ samec, délka cca. 1 m
- Externí napájecí zdroj 12 V / 2 A
- Uživatelská příručka

Příslušenství



General

| | |
|---------------------------------------|--|
| Funkce : | Funkce klonování |
| Supported operating system: | Android 9.0 nebo vyšší Chrome OS 83.0 or above Linux Kernel 5.4 or above Mac OS 10.15.6 or above Windows 10 32-bit Windows 10 64-bit Windows 8.1 32-Bit Windows 8.1 64-Bit iPad Pro (2018) |
| Slot: | PCIe |
| Maximální výška komponentů na modulu: | Maximální výška komponentů na modulu: 1,5 mm je podporována aplikace oboustraných modulů |

Interface

| | |
|-------------|------------------------------------|
| Konektor 1: | 1 x USB 10 Gbps USB Type-C™ samice |
| Konektor 2: | 2 x 67 pin M.2 key M slot |
| konektor 3: | 1 x DC jack |

Technical characteristics

| | |
|-----------------------|---------|
| Rychlost přenosu dat: | 10 Gbps |
|-----------------------|---------|

Physical characteristics

| | |
|---------|--------|
| Délka: | 132 mm |
| Width: | 93 mm |
| Height: | 93 mm |
| Barva: | bílá |