

Delock Stacja dokująca M.2 dla 2 x M.2 NVMe PCIe SSD z funkcją klonowania

Opis

Stacja M2 Delock umożliwia instalację dwu M.2 PCIe NVMe SSD i można ją podłączyć do PC lub laptopa przez USB. Załączony kabel USB umożliwia połączenie z wolnym portem USB-C™.

Funkcją klonowania M.2 PCIe SSD

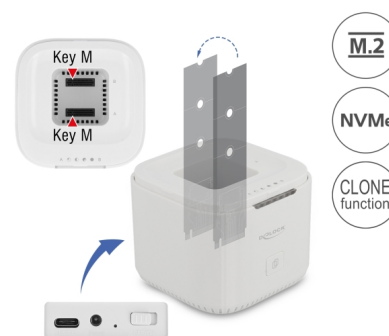
Ponadto, funkcja klonowania pozwala na kopiowanie zawartości SSD z pominięciem PC.

Dobre chłodzenie

Wentylator u dołu stacji dokującej zapewnia wystarczające chłodzenie SSD, tak że można bez problemów pracować z zamkniętą pokrywą.

Nadaje się do transportu

Dzięki elegancji wzornictwa i specjalnie zaprojektowanej pokrywie, stacja dokująca może być wykorzystana do transportu dwu urządzeń M.2.



Numer artykułu 63331

EAN: 4043619633319

Kraj pochodzenia: China

Opakowanie: Retail Box

Szczegóły techniczne

- Złącze:
 - 1 x SuperSpeed USB 10 Gbps (USB 3.2 Gen 2) USB Type-C™ żeński
 - 2 x 67-pinowe gniazdo z wpustem M M.2
 - 1 x gniazdo prądu stałego
- Chipset: Asmedia ASM2362
- Obsługuje moduły M.2 z wpustem M lub z wpustami B+M opartymi na technologii PCIe (NVMe)
- Obsługa NVM Express (NVMe)
- Szybkość transmisji danych do 10 Gbps
- Obsługa UASP
- Wskaźnik LED zasilania, dostępu i stan kopiowania
- Przycisk funkcji:
 - 1 x przycisk klonowania
 - 1 x przełącznik Włączenie / Wyłączenie

- Wymiary (DxSxW): ok. 132 x 93 x 93 mm
- Hot Plug, Plug & Play

Specyfikacje źródła zasilania

- Ścienne źródło zasilania
- Wejście: AC 100 ~ 240 V / 50 ~ 60 Hz / 0,8 A
- Wyjście: 12 V / 2 A
- Uziemienie na zewnątrz, biegun dodatni wewnątrz
- Wymiary:
 - wewnątrz: \varnothing ok. 2,5 mm
 - na zewnątrz: \varnothing ok. 5,5 mm
 - długość: ok. 10 mm

Wymagania systemowe

- Android 9.0 lub nowszy
- Chrome OS 83.0 lub nowszy
- iPad Pro (2018)
- Linux Kernel 5.4 lub nowszy
- Mac OS 10.15.6 lub nowszy
- Windows 8.1/8.1-64/10/10-64
- Urządzenie z wolnym portem USB Type-C™ bądź z wolnym złączem Thunderbolt™ 3

Zawartość opakowania

- Stacja dokująca M.2
- Przewód USB-C™, męski na USB-C™, męski, długości ok. 1 m
- Zewnętrzny zasilacz 12 V / 2 A
- Instrukcja obsługi

Zdjęcia



General

Funkcja :	Funkcja klonowania
Supported operating system:	Android 9.0 lub nowszy Chrome OS 83.0 or above Linux Kernel 5.4 or above Mac OS 10.15.6 or above Windows 10 32-bit Windows 10 64-bit Windows 8.1 32-Bit Windows 8.1 64-Bit iPad Pro (2018)
Slot:	PCIe
Maksymalna wysokość komponentów zamocowanych na module:	Maksymalna wysokość komponentów zamocowanych na module: Obsługuje 1,5 mm nakładanie dwustronnie zamontowanych modułów

Interface

Złącze 1:	1 x USB 10 Gbps USB Type-C™ żeński
Złącze 2:	2 x 67 pin M.2 key M slot
złącze 3:	1 x gniazdo prądu stałego

Technical characteristics

Szybkość transmisji danych:	10 Gbps
-----------------------------	---------

Physical characteristics

Długość:	132 mm
Width:	93 mm
Height:	93 mm
Kolor:	biały