

# Delock USB Type-C™ Dokovací stanice pro 1 x U.2 SSD

## Popis

Tato dokovací stanice od Delocku umožňuje externí připojení jednoho U.2 SSD přes rozhraní USB.

## Podporuje SuperSpeed USB 10 Gbps

Maximální dosahovaná datová přenosová rychlost je až USB 3.2 Gen 2 - dosáhnout lze 10 Gbps.

## Dobré chlazení

Spodek se skládá ze stabilní kovové desky s chladičími lamelami. Ty poskytují pasivní chlazení vložené paměti.



**Číslo produktu 63368**

EAN: 4043619633685

Země původu: China

Balení: Kartonová krabice

## Technické detaily

- Konektor:
  - 1 x SuperSpeed USB 10 Gbps (USB 3.2 Gen 2) USB Type-C™ samice
  - 1 x U.2 SFF-8639 samice
  - 1 x DC jack
- Chipset: Asmedia ASM2362
- Funkční tlačítka:
  - 1 x On-/ Off vypínač
- Rychlost přenosu dat 10 Gbps
- LED indikující napájení a přístup
- Podporuje S.M.A.R.T.
- Podporuje TRIM
- Podporuje UASP
- Plug & Play
- Možnost bootování
- Barva: černá
- Rozměry (DxŠxV): cca. 138 x 80 x 23 mm

## Specifikace napájecího zdroje

- Napájení
- Vstup: AC 100 ~ 240 V / 50 ~ 60 Hz / 1,5 A
- Výstup: 12,0 V / 3,0 A
- Zem vně, plus uvnitř
- Rozměry:
  - vnitřní:  $\varnothing$  cca. 2,1 mm
  - venkovní:  $\varnothing$  cca. 5,5 mm
  - délka: cca. 10 mm

---

## Systémové požadavky

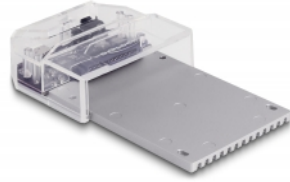
- Android 10.0 nebo vyšší
- Chrome OS
- Linux Kernel 5.11 nebo vyšší
- Mac OS 11.2.3 nebo vyšší
- Windows 8.1/8.1-64/10/10-64/11
- iPad Air (4-mé generace) nebo vyšší
- iPad Pro (3-mé generace) nebo vyšší
- Surface Pro 7
- PC nebo notebook s volným USB Typ-A portem nebo
- Zařízení s volným portem USB Type-C™ nebo volný port Thunderbolt™ 3

---

## Obsah balení

- Dokovací stanice
- Kabel USB-C™ samec na USB-C™ samec, délka cca. 80 cm
- Kabel USB-C™ samec na USB Typ-A samec, délka cca. 80 cm
- Externí napájecí zdroj 12,0 V / 3,0 A
- Šroubky
- Uživatelská příručka

## Příslušenství



## General

Funkce :	Plug & Play Možnost bootování TRIM S.M.A.R.T.
Suitable for data medium:	2.5"
Supported operating system:	Chrome OS Surface Pro 7 Windows 10 32-bit Windows 10 64-bit Windows 8.1 32-Bit Windows 8.1 64-Bit Android 10.0 or above iPad Pro (3rd Generation) or above iPad Air (4th Generation) or above Mac OS 11.2.3 or above Windows 11 Linux Kernel 5.11 or above

## Interface

Externí:	1 x DC jack 5.5 x 2.1 mm 1 x USB 10 Gbps USB Type-C™ samice
Interní:	1 x U.2 SFF-8639 samice

## Technical characteristics

Chipsetem:	Asmedia ASM2362
Rychlost přenosu dat:	10 Gbps

## Physical characteristics

Délka:	138 mm
Width:	80 mm
Height:	23 mm