

Delock Stacja dokująca USB Type-C™ dla 1 x U.2 SSD

Opis

Stacja dokująca Delock umożliwia podłączenie zewnętrznego U.2 SSD przez interfejs USB.

Obsługuje SuperSpeed USB 10 Gbps

Prędkość przesyłu do poziomu USB 3.2 Gen 2 - można osiągnąć 10 Gbps

Dobre chłodzenie

Spód zawiera stabilną, metalową płytę z chłodzącymi żeberkami. Zapewniają one pasywne chłodzenie włożonej pamięci.



Numer artykułu 63368

EAN: 4043619633685

Kraj pochodzenia: China

Opakowanie: Retail Box

Szczegóły techniczne

- Złącze:
 - 1 x SuperSpeed USB 10 Gbps (USB 3.2 Gen 2) USB Type-C™ żeński
 - 1 x U.2 SFF-8639 żeński
 - 1 x gniazdo prądu stałego
- Chipset: Asmedia ASM2362
- Przycisk funkcji:
 - 1 x przełącznik Włączenie / Wyłączenie
- Szybkość transmisji danych do 10 Gbps
- Wskaźnik LED zasilania i dostępu
- Obsługa S.M.A.R.T.
- Obsługa TRIM
- Obsługa UASP
- Plug & Play
- Bootowalny
- Kolor: czarny
- Wymiary (DxSxW): ok. 138 x 80 x 23 mm

Specyfikacje źródła zasilania

- Ścienne źródło zasilania
- Wejście: AC 100 ~ 240 V / 50 ~ 60 Hz / 1,5 A
- Wyjście: 12,0 V / 3,0 A
- Uziemienie na zewnątrz, biegun dodatni wewnątrz
- Wymiary:
 - wewnątrz: \varnothing ok. 2,1 mm
 - na zewnątrz: \varnothing ok. 5,5 mm
 - długość: ok. 10 mm

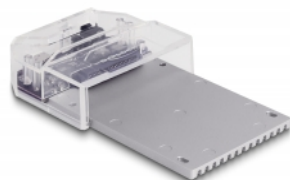
Wymagania systemowe

- Android 10.0 lub nowszy
- Chrome OS
- Linux Kernel 5.11 lub nowszy
- Mac OS 11.2.3 lub nowszy
- Windows 8.1/8.1-64/10/10-64/11
- iPad Air (4. generacja) lub nowszy
- iPad Pro (3. generacja) lub nowszy
- Surface Pro 7
- Komputer osobisty lub laptop z wolnym portem USB Typ-A lub
- Urządzenie z wolnym portem USB Type-C™ bądź z wolnym złączem Thunderbolt™ 3

Zawartość opakowania

- Stacja dokująca
- Przewód USB-C™, męski na USB-C™, męski, długości ok. 80 cm
- Przewód USB-C™, męski na USB Typu-A, męski, długości ok. 80 cm
- Zewnętrzny zasilacz 12,0 V / 3,0 A
- Śruby
- Instrukcja obsługi

Zdjęcia



General

Funkcja :	Plug & Play Bootowalny TRIM S.M.A.R.T.
Suitable for data medium:	2.5"
Supported operating system:	Chrome OS Surface Pro 7 Windows 10 32-bit Windows 10 64-bit Windows 8.1 32-Bit Windows 8.1 64-Bit Android 10.0 or above iPad Pro (3rd Generation) or above iPad Air (4th Generation) or above Mac OS 11.2.3 or above Windows 11 Linux Kernel 5.11 or above

Interface

Zewnętrzne:	1 x DC jack 5.5 x 2.1 mm 1 x USB 10 Gbps USB Type-C™ żeński
Wewnętrzne:	1 x U.2 SFF-8639 żeński

Technical characteristics

Chipset:	Asmedia ASM2362
Szybkość transmisji danych:	10 Gbps

Physical characteristics

Długość:	138 mm
Width:	80 mm
Height:	23 mm