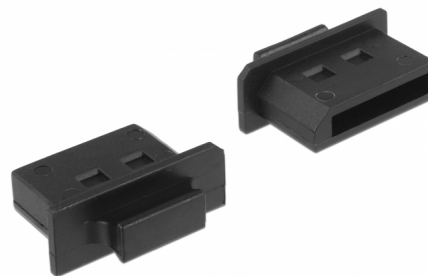


Delock Cubierta contra Polvo para DisplayPort hembra con agarre. 10 piezas en negro

Descripción

Con esta cubierta antipolvo de Delock el puerto hembra está protegido de la suciedad o daños. La aplicación de la cubierta antipolvo mantiene los conectores sensibles listos para su uso a largo plazo, especialmente en ambientes polvorientos y en el sector industrial.



10 x

Número de elemento 64025

EAN: 4043619640256

Pais de origen: Taiwan,
Republic of China

Paquete: Bolsa de
plástico con cremallera

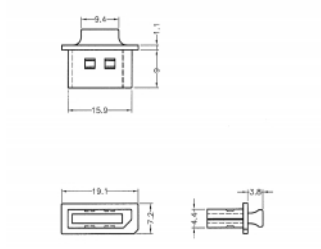
Detalles técnicos

- Cubierta antipolvo macho para DisplayPort hembra
- Con agarre
- Material: PE
- Color: negro
- Dimensiones (LxANxAL): aprox. 19,1 x 14,0 x 7,2 mm

Contenido del paquete

- 10 x Cubierta antipolvo

Image



General

Style:	Con agarre
--------	------------

Interface

conector :	1 x DisplayPort hembra
------------	------------------------

Physical characteristics

Material:	PE
Longitud:	19,1 mm
Width:	14,0 mm
Height:	7,2 mm
Color:	negro