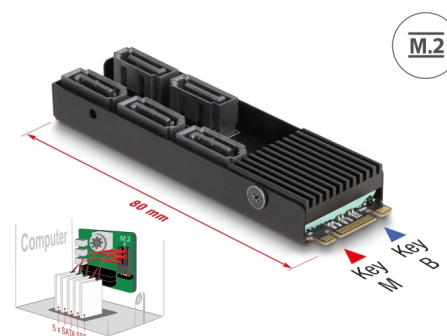


Delock Konwerter M.2 2280 Key B+M męski do 5 x SATA, radiator

Opis

Ten konwerter firmy Delock rozszerza możliwości systemu o pięć portów SATA. Do konwertera można podłączać różne urządzenia, np. dyski SSD, HDD, napędy DVD. Optymalną temperaturę podczas pracy zapewnia radiator wokół modułu M.2.



Numer artykułu 64051

EAN: 4043619640515

Kraj pochodzenia:
Taiwan, Republic of
China

Opakowanie: Retail Box

Szczegóły techniczne

- Złącze:
 - 1 x 59-pinowe męską wpustem B+M M.2
 - 5 x 7-pinowe SATA 6 Gb/s męski
- Chipset: JMicron JMB585
- Interfejs: PCIe
- Kształt: M.2 2280
- Odpowiedni dla gniazd M.2 z wpustem M lub B opartych na PCIe
- Szybkość transmisji danych do 6 Gb/s
- Wspiera Native Command Queuing (NCQ)
- Obsługa S.M.A.R.T.
- Obsługa TRIM
- Obsługa DevSleep
- Hot Swap
- Bootowalny
- Wymiary (DxSxW): ok. 80 x 23 x 10 mm

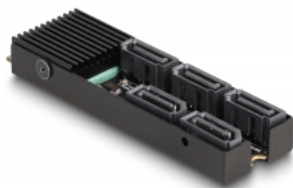
Wymagania systemowe

- Linux Kernel 5.11 lub nowszy
- Windows 8.1/8.1-64/10/10-64/11
- Jedno wolne gniazdo M.2 z kluczem M lub B

Zawartość opakowania

- Konwerter
- 2 x podkładka z pianki
- Instrukcja obsługi

Zdjęcia



General

Funkcja :	Hot Swap Bootowalny TRIM S.M.A.R.T.
Supported operating system:	Windows 10 32-bit Windows 10 64-bit Windows 8.1 32-Bit Windows 8.1 64-Bit Windows 11 Linux Kernel 5.11 or above
Slot:	PCIe

Interface

Złącze 1:	1 x 59-pinowe męską wpustem B+M M.2
Złącze 2:	5 x 7-pinowe SATA 6 Gb/s męski

Technical characteristics

Chipset:	JMicron JMB585
Szybkość transmisji danych:	6 Gb/s