

# Delock Stacja dokująca USB 5 Gbps i stacja klonowana dla 5 x 2.5" SATA HDD / SSD

## Opis

Stacja dokująca HDD / SSD Delock umożliwia podłączenie do czterech SATA HDD / SSD 2.5" przez interfejs USB oraz wymianę dysków przez Hot Swap. Rozwiązanie nie wymaga obudowy zewnętrznej, gdyż napęd HDD / SSD jest wpinany do stacji dokującej.

### Pięć portów do 2.5" HDD / SSD

Można zamontować i uzyskać dostęp do jednocześnie pięciu HDD lub SSD.

### Funkcja klonowania 1 do 4

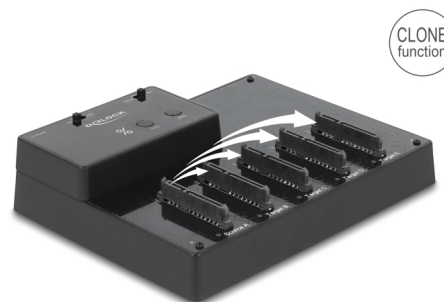
Funkcja klonowania pozwala na kopiowanie zawartości HDD / SSD z pominięciem PC na kolejną lub więcej (do czterech).

### Łącze USB i oddzielne zasilanie

Dzięki portowi USB i kablowi USB stacja dokująca może być podłączona do laptopów, netbooków i ultrabooków. Ponadto, dostarczany kabel zapewnia wystarczające zasilanie dla podłączonych urządzeń pamięci.

### Akcesorium

Za pomocą akcesoriów optycznych można też łączyć pamięci mSATA, M.2 (key B - SATA) lub CFast do stacji dokujących lub klonujących Delock.



## Numer artykułu 64098

EAN: 4043619640980

Kraj pochodzenia: China

Opakowanie: Retail Box

## Szczegóły techniczne

- Złącze:
  - 5 x 22-pinowe SATA 6 Gb/s żeński
  - 1 x USB 5 Gbps Typ-B żeński
  - 1 x gniazdo prądu stałego
- Chipset: JMicron JMS578, JMB391
- Przycisk funkcji:
  - 1 x przycisk klonowania

- 1 x Przycisk Mute
- 1 x przełącznik Włączenie / Wyłączenie
- 1 x Przełącznik dla trybu
- Odpowiednia do 2.5"-calowego dysku twardego / SSD SATA
- Nadaje się do wszystkich SATA HDDs / SSDs aż do SATA 6 Gb/s
- Szybkość transmisji danych do 5 Gbps
- 6 x Wskaźnik LED
- Wskaźnik LED zasilania, dostępu i stan kopiowania
- Bootowalny
- Wymiary (DxSxW): ok. 169 x 125 x 37 mm
- Hot Swap, Plug & Play

---

## Specyfikacje źródła zasilania

- Wejście: AC 100 ~ 240 V / 50 ~ 60 Hz / 1,0 A
- Wyjście: 12 V / 4 A
- Uziemienie na zewnątrz, biegun dodatni wewnątrz
- Wymiary:
  - wewnątrz:  $\varnothing$  ok. 2,1 mm
  - na zewnątrz:  $\varnothing$  ok. 5,5 mm
  - długość: ok. 10 mm

---

## Wymagania systemowe

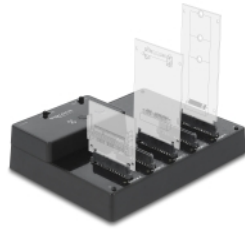
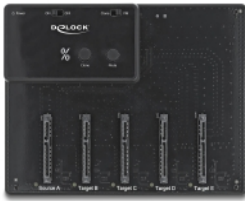
- Linux Kernel 3.3 lub nowszy
- Mac OS 10.14.6 lub nowszy
- Windows 7/7-64/8.1/8.1-64/10/10-64
- Komputer osobisty lub laptop z wolnym portem USB Typ-A

---

## Zawartość opakowania

- Stacja dokująca
- 1 x kabel USB 5 Gbps A męski do USB 5 Gbps B męski, długość ok. 75 cm
- Zewnętrzny zasilacz
- Instrukcja obsługi

## Zdjęcia



## General

Funkcja :	Bootowalny
Supported operating system:	Linux Kernel 3.3 lub nowszy Mac OS 10.14.6 or above Windows 10 32-bit Windows 10 64-bit Windows 7 32-Bit Windows 7 64-Bit Windows 8.1 32-Bit Windows 8.1 64-Bit

## Interface

Złącze 1:	1 x USB 5 Gbps Typ-B żeński
Złącze 2:	5 x SATA 6 Gb/s 22 pin receptacle
złącze 3:	1 x gniazdo prądu stałego

## Physical characteristics

Długość:	169 mm
Width:	125 mm
Height:	37 mm
Kolor:	czarny