

Delock Konvertor z 1 x sériového rozhraní RS-232 DB9 na 1 x sériové rozhraní RS-485 s ochranou ESD 15 kV

Popis

Tento konvertor RS-232 na RS-485 od Delocku je vhodný pro všechna sériová zařízení, např. na řídicích jednotkách stroje, průmyslových sběrnicích, měřicích přístrojích, počítačích, tiskárnách atd. Konvertor úrovní lze použít jako spojku přímo mezi dvěma připojením DB9 bez přídavného napájecího zdroje.



Číslo produktu 64140

EAN: 4043619641406

Země původu: China

Balení: Box

Technické detaily

- Konektor:
 - 1 x sériový RS-232 DB9 samice se šroubky
 - 1 x sériový RS-485 DB9 samec se šrubovacími matkami
 - 1 x RS-485 svorkovnice 4 pin
- Automatické řízení toku dat
- Plug & Play
- Podporuje Modbus
- Přenos dat: asynchronní, half duplex
- Rychlost přenosu: 300 bps - 115,2 Kbps
- ±15 kV ESD ochrana pro všechny sériové signály
- Přepětíová ochrana: 600 W (TVS)
- Materiál pouzdra: plast
- Barva: šedá
- Provozní teplota: -25 °C ~ 70 °C
- Relativní vlhkost: 5 - 95 % (bez kondenzace)
- Rozměry (DxŠxV):
 - Převodník: ca. 63 x 33 x 17 mm
 - Svorkovnice: ca. 32 x 31 x 16 mm
- Napájení sběrnice z RS-232: TXD, RTS nebo DTR

- Není potřeba žádný externí napájecí zdroj

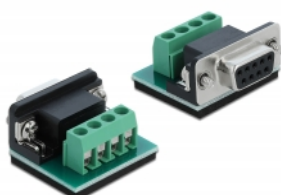
Systemové požadavky

- Zařízení s volným portem RS-232

Obsah balení

- Konvertor RS-232 to RS-485
- Adaptér svorkovnice

Příslušenství



03903	DB9 Buchse/Female	DB9 Stecker/Male	Terminalblock/Terminal Block
Pin	RS-232	RS-485	RS-485
1	DCD (Data Carrier Detect)	T/R (A+)	T/R (A+)
2	TXD (Transmit Data)	T/R (B-)	T/R (B-)
3	RXD (Receive Data)	NC	Signal GND (D5)
4	DTR (Data Terminal Ready)	NC	Optional 3 V
5	Signal GND (D5)	Signal GND (D5)	
6	DSR (Data Set Ready)	Optional 3 V	
7	RTS (Request to Send)		
8	CTS (Clear to Send)		
9	Hi (Ring)		

General

Funkce :	Plug & Play Auto RTS Control
Specifikace:	RS-232 (EIA / TIA) RS-422 / RS-485 (EIA / TIA)
Supported operating system:	Nezávislé na operačním systému, nevyžaduje instalaci žádných ovladačů
Protection:	ESD (Electrostatic Discharge) Surge Protection 600 W

Interface

Konektor 1:	1 x sériový RS-232 DB9 samice
Konektor 2:	1 x Serial RS-485 DB9 male

Technical characteristics

Rychlost přenosu dat:	300 bps - 115.2 Kbps
Provozní teplota:	-25 °C ~ 70 °C
Humidity:	5 ~ 95 %
Data transmission:	asynchronous Half duplex
Napětí:	RS-232 Bus Power TXD, RTS or DTR

Physical characteristics

Materiál pouzdra:	Plastová
Pin s povrchovou úpravou:	pozlacen
Typ šroubku:	#4-40 UNC
Délka:	63 mm
Width:	33 mm
Height:	17 mm