

# Delock Convertisseur 1 x Serial RS-232 DB9 à 1 x Serial RS-485 avec protection ESD 15 kV de surintensité 600 W

## Description

Ce convertisseur RS-232 à RS-485 de Delock est approprié à tous les appareils aériens, par ex., les contrôles de machine, les systèmes fieldbus, les instruments de mesure, les ordinateurs, les imprimantes, etc. Le convertisseur de niveau peut être utilisé comme couplage direct entre deux connexions DB9 sans alimentation supplémentaire.



**N° produit 64140**

EAN: 4043619641406

Pays d'origine: China

Emballage: Box

## Détails techniques

- Connecteurs :
  - 1 x série RS-232 DB9 femelle avec vis
  - 1 x serial RS-485 DB9 mâle avec écrous
  - 1 x RS-485 Bornier 4 broche
- Contrôle auto de débit de données
- Plug & Play
- Modbus de support
- Transfert de données : asynchrone, semi duplex
- Débit de données : 300 bps - 115,2 Kbps
- Protection contre les décharges électrostatiques  $\pm 15$  kV pour tous les signaux série
- Protection contre les surtensions : 600 W (TVS)
- Matériau du boîtier : plastique
- Couleur : beige
- Température de fonctionnement :  $-25$  °C ~  $70$  °C
- Humidité relative : 5 - 95 % (sans condensation)
- Dimensions (LxlxH) :
  - Convertisseur : ca. 63 x 33 x 17 mm

Bornier : ca. 32 x 31 x 16 mm

- Alimentation de Bus depuis RS-232 : TXD, RTS ou DTR
- Aucune source d'alimentation externe n'est nécessaire

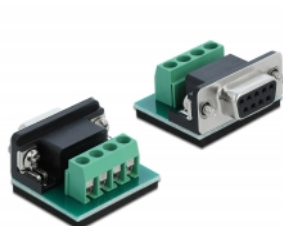
## Configuration système requise

- Appareil avec un port RS-232 libre

## Contenu de l'emballage

- Convertisseur RS-232 à RS-485
- Adaptateur pour terminal

## Image



03903	DB9 Buchse/Female	DB9 Stecker/Male	Terminalblock/Terminal Block
PIN	RS-232	RS-485	RS-485
1	DCD (Data Carrier Detect)	T/R (+)	T/R (+)
2	TXD (Transmit Data)	T/R (-)	T/R (-)
3	RXD (Receive Data)	NC	Signal GND (S0)
4	DTR (Data Terminal Ready)	NC	Optional 3 V
5	Signal GND (S0)	Signal GND (S0)	
6	DSR (Data Set Ready)	Optional 3 V	
7	RTS (Request to Send)		
8	CTS (Clear to Send)		
9	Ri (Ring)		

## General

Fonction :	Plug & Play Auto RTS Control
Spécifications techniques:	RS-232 (EIA / TIA) RS-422 / RS-485 (EIA / TIA)
Supported operating system:	Indépendant du système d'exploitation, pas besoin d'installer un pilote
Protection:	ESD (Electrostatic Discharge) Surge Protection 600 W

## Interface

Connecteur 1:	1 x série RS-232 DB9 femelle
Connecteur 2:	1 x Serial RS-485 DB9 male

## Technical characteristics

Débit de données:	300 bps - 115.2 Kbps
Température de fonctionnement :	-25 °C ~ 70 °C
Humidity:	5 ~ 95 %
Data transmission:	asynchronous Semi-duplex
Tension:	RS-232 Bus Power TXD, RTS or DTR

## Physical characteristics

Matériau du boîtier :	Plastique
Finition des broches:	plaquées or
Type de vis:	#4-40 UNC
Longueur:	63 mm
Width:	33 mm
Height:	17 mm