

# Delock Konwerter 1 x Serial RS-232 DB9 do 1 x Serial RS-485 z zabezpieczeniem ESD 15 kV

## Opis

Konwerter Delock RS-232 to RS-485 nadaje się do wszystkich portów szeregowych, np. sterowania, fieldbus, urządzeń pomiarowych, komputerów, drukarek itp. Konwerter może łączyć wprost dwa złącza DB9 bez dodatkowego źródła zasilania.



### Numer artykułu 64140

EAN: 4043619641406

Kraj pochodzenia: China

Opakowanie: Box

## Szczegóły techniczne

- Złącze:
  - 1 x żeński szeregowy RS-232 DB9 ze śrubami
  - 1 x szeregowy męski RS-485 DB9 z nakrętkami
  - 1 x RS-485 4-pinowa kostka połączeniowa
- Automatyczne sterowanie przepływem danych
- Plug & Play
- Obsługuje Modbus
- Transfer danych: asynchroniczna, half duplex
- Szybkość transmisji danych: 300 bps - 115,2 Kbps
- Zabezpieczenie ESD  $\pm 15\text{kV}$  dla sygnału szeregowego
- Ochrona przed przepięciami: 600 W (TVS)
- Materiał obudowy: plastik
- Kolor: beżowy
- Temperatura robocza:  $-25\text{ }^{\circ}\text{C} \sim 70\text{ }^{\circ}\text{C}$
- Wilgotność względna: 5 - 95% (bez kondensacji)
- Wymiary (DxSxW):
  - Konwerter: ca. 63 x 33 x 17 mm
  - Kostka połączeniowa: ca. 32 x 31 x 16 mm
- Bus Power z RS-232: TXD, RTS lub DTR

- Nie wymaga zewnętrznego źródła zasilania

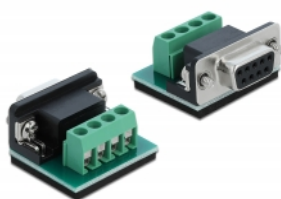
## Wymagania systemowe

- Urządzenie z wolnym portem RS-232

## Zawartość opakowania

- Konwerter RS-232 do RS-485
- Adapter listwy zaciskowej

## Zdjęcia



03903	DB9 Buchse/Female	DB9 Stecker/Male	Terminalblock/Terminal Block
Pin	RS-232	RS-485	RS-485
1	DCD (Data Carrier Detect)	T/R (A+)	T/R (A+)
2	TXD (Transmit Data)	T/R (B-)	T/R (B-)
3	RXD (Receive Data)	NC	Signal GND (G5)
4	DTR (Data Terminal Ready)	NC	Optional 3 V
5	Signal GND (G5)	Signal GND (G5)	
6	DSR (Data Set Ready)	Optional 3 V	
7	RTS (Request to Send)		
8	CTS (Clear to Send)		
9	Hi (Ring)		

## General

Funkcja :	Plug & Play Auto RTS Control
Specyfikacja :	RS-232 (EIA / TIA) RS-422 / RS-485 (EIA / TIA)
Supported operating system:	Kompatybilny z każdym systemem operacyjnym, do instalacji nie wymaga się żadnych sterowników
Protection:	ESD (Electrostatic Discharge) Surge Protection 600 W

## Interface

Złącze 1:	1 x żeński szeregowy RS-232 DB9
Złącze 2:	1 x Serial RS-485 DB9 male

## Technical characteristics

Szybkość transmisji danych:	300 bps - 115.2 Kbps
Temperatura robocza:	-25 °C ~ 70 °C
Humidity:	5 ~ 95 %
Data transmission:	asynchronous Half duplex
Napięcie:	RS-232 Bus Power TXD, RTS or DTR

## Physical characteristics

Materiał obudowy:	Plastik
Wykończenie pinów:	pozlacane
Typ śrubek:	#4-40 UNC
Długość:	63 mm
Width:	33 mm
Height:	17 mm