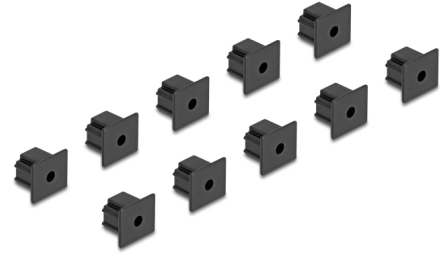


Delock Capot noir pour RJ12 femelle sans prise, 10 pièces

Description

Le port femelle est protégé de la poussière et des dégâts grâce au capot Delock. L'application du capot maintient la sensibilité des connecteurs pour un usage à long terme, en particulier dans les environnements poussiéreux et dans le secteur industriel.



N° produit 64245

EAN: 4043619642458

Pays d'origine: Taiwan,
Republic of China

Emballage: Sac
polyvalent à fermeture
éclair

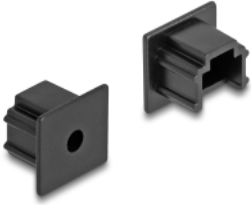
Détails techniques

- Capot mâle pour RJ12 femelle
- Sans prise
- Matériel : TPE
- Couleur : noir
- Dimensions (LxlxH) : env. 13,0 x 13,0 x 8,4 mm

Contenu de l'emballage

- 10 x capuchons anti-poussière

Image



Physical characteristics

Matériaux:	TPE
Longueur:	13,0 mm
Width:	13,0 mm
Height:	8,4 mm
Couleur:	noir