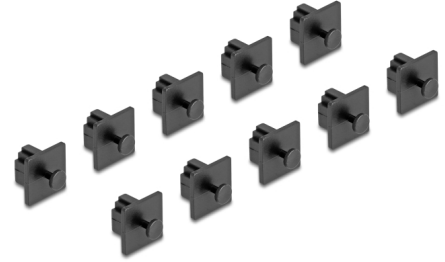


Delock Cubierta contra Polvo para RJ10 hembra con agarre. 10 piezas en negro

Descripción

Con esta cubierta antipolvo de Delock el puerto hembra está protegido de la suciedad o daños. La aplicación de la cubierta antipolvo mantiene los conectores sensibles listos para su uso a largo plazo, especialmente en ambientes polvorientos y en el sector industrial.



Número de elemento 64246

EAN: 4043619642465

Pais de origen: Taiwan,
Republic of China

Paquete: Bolsa de
plástico con cremallera

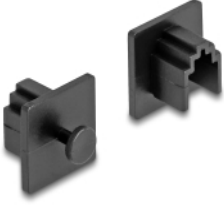
Detalles técnicos

- Cubierta antipolvo macho para RJ10 hembra
- Con agarre
- Material: TPE
- Color: negro
- Dimensiones (LxANxAL): aprox. 14,0 x 14,0 x 8,6 mm

Contenido del paquete

- 10 x Cubierta antipolvo

Image



Physical characteristics

Material:	TPE
Longitud:	14,0 mm
Width:	14,0 mm
Height:	8,6 mm
Color:	negro