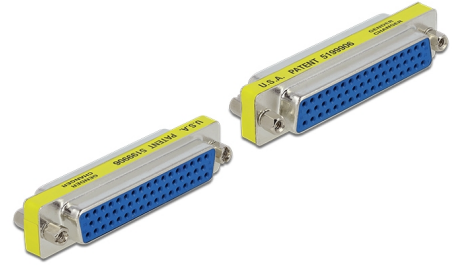


Delock Adaptador hembra a hembra D-Sub de 50 pines

Descripción

Este Adaptador de Delock convierte un puerto macho D-Sub de 50 pines en un puerto hembra.



Número de elemento 65002

EAN: 4043619650026

Pais de origen: Taiwan,
Republic of China

Paquete: Bolsa de
plástico con cremallera

Detalles técnicos

- Conectores:
 - 1 x D-Sub 50 pin hembra con tornillos >
 - 1 x D-Sub 50 pin hembra con tuercas
- Asignación de pines: 1:1
- Tipo de tornillo: #4-40 UNC
- Distancia del tornillo: 61 mm
- Contactos bañados en oro
- Dimensiones (LxANxAL): aprox. 67,25 x 15,45 x 17,60 mm

Requisitos del sistema

- Un conector D-Sub de 50 pines macho disponible

Contenido del paquete

- Cambiador de género

Interface

Conector 1:	1 x Sub-D 50 pin hembra
Conector 2 :	1 x Sub-D 50 pin hembra

Physical characteristics

Acabado de los pines:	chapado en oro
Distancia del tornillo:	61 mm
Tipo de tornillo:	#4-40 UNC
Longitud:	67.25 mm
Width:	15.45 mm
Height:	17,6 mm