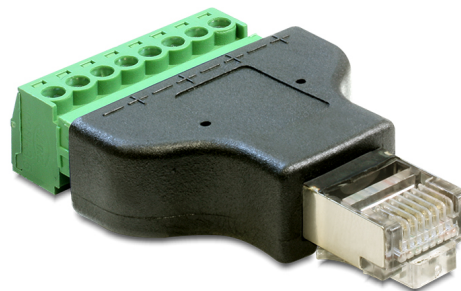


# Delock Adaptador RJ45 macho > Bloque de terminales de 8 contactos y 2 partes 3,5 mm

## Descripción

Este adaptador de bloque de terminales de Delock se puede utilizar para conectar cables expuestos. Por tanto, este adaptador no es adecuado para aplicaciones industriales especiales y tampoco para áreas recreativas, como maquetas de trenes.



### Número de elemento 65389

EAN: 4043619653898

Pais de origen: China

Paquete: Bolsa de plástico con cremallera

## Detalles técnicos

- Conectores:
  - 1 x RJ45 macho
  - 1 x Bloque de terminales de 8 contactos
- Distancia entre ejes: 3,5 mm
- Bloque de terminales extraíble
- Dimensiones (LxANxAL): aprox. 53,7 x 34 x 12,9 mm

## Contenido del paquete

- Adaptador

### Image

