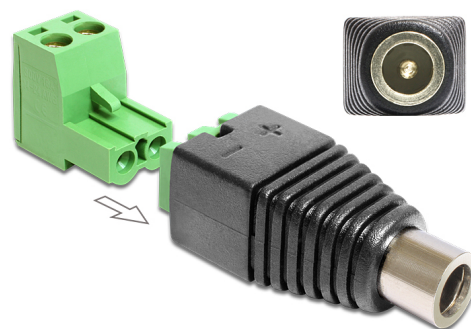


Delock Adaptateur CC 5,5 x 2,1 mm femelle > Bornier 2 broches

Description

Cet adaptateur bornier Delock peut servir à connecter des fils dénudés. Par conséquent, l'adaptateur n'est pas seulement pratique pour des applications industrielles spécifiques, mais également dans le domaine des loisirs, par exemple les chemins de fer miniatures. Différents appareils avec un connecteur électrique CC adapté peuvent être branchés à l'adaptateur et sont alimentés en électricité individuellement (en fonction des exigences de l'appareil).



N° produit 65423

EAN: 4043619654239

Pays d'origine: China

Emballage: Sac polyvalent à fermeture éclair

Détails techniques

- Connecteurs :
 - 1 x CC 5,5 x 2,1 mm femelle
 - 1 x bornier 2 broches
- Pôle positif à l'intérieur, pôle négatif à l'extérieur
- Bornier amovible
- Distance de pas : 5,00 mm

Contenu de l'emballage

- Adaptateur

Image

