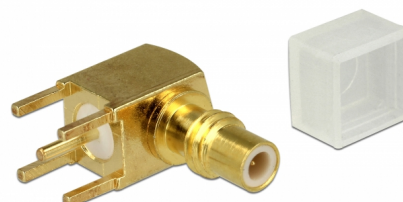


Delock Adapter SMC samice 90° pravoúhlý PCB

Popis

Tento adaptér od Delocku je vhodný pro připojení component radio frekvenčních technologií.



Číslo produktu 65851

EAN: 4043619658510

Země původu: China

Balení: Plastová taška se zipem

Technické detaily

- Konektor: 1 x SMC Port samice 90° pravoúhlý PCB
- Materiál pouzdra: pozlacená mosaz
- Impedance: 50 Ohm
- Frekvenční rozsah: DC - 6 GHz
- VSWR: 1,3 / 3 GHz
- Provozní teplota: -55 °C ~ 155 °C
- Rozměry (DxŠxV): cca. 15,1 x 6,5 x 12,7 mm

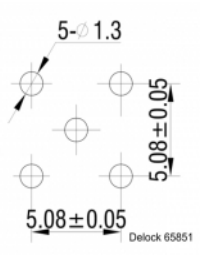
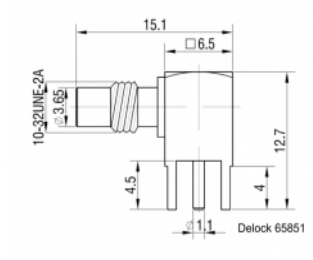
Systémové požadavky

- Zařízení s volným portem SMC

Obsah balení

- RF Adaptér

Příslušenství



Interface

konektor:	1 x SMC Port samice 90° pravoúhlý PCB
-----------	---------------------------------------

Technical characteristics

Frequency range:	DC - 6 GHz
Impedance:	50 Ω
Provozní teplota:	-55 °C ~ 155 °C
VSWR:	1,3 / 3 GHz

Physical characteristics

Materiál pouzdra:	Pozlacená mosaz
Délka:	15,1 mm
Width:	6,5 mm
Height:	12,7 mm