

Delock Juego de terminales para carril DIN 10 pasadores con bloqueo por tornillo

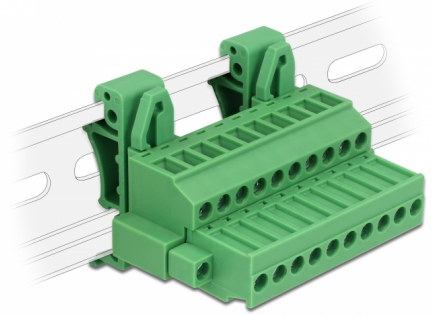
Descripción

Este bloque de terminales configurado por Delock es adecuado para el montaje en un carril DIN. Por tanto, los cables de datos o de alimentación se pueden conectar a través del bloque de terminales.

Montaje en carril DIN

Este conjunto de bloques de terminales se puede fijar en un riel DIN con un ancho de 35 mm.

[Terminal Block Set for DIN rail \(Video\)](#)



Número de elemento 65941

EAN: 4043619659418

Pais de origen: China

Paquete: Bolsa de plástico con cremallera

Detalles técnicos

- Conectores:
 - Bloque de terminales:
 - 1 x Bloque de terminales de 10 contactos macho
 - 1 x Bloque de terminales de 10 contactos
 - Terminal de conexión:
 - 1 x Bloque de terminales de 10 contactos hembra
 - 1 x Bloque de terminales de 10 contactos
- Distancia entre ejes: 5,08 mm
- Temperatura ambiental: -40 °C ~ 105 °C
- Utilizable para un rango de calibre de cable de 24 a 12 AWG
- Montaje en carril DIN: 35 mm
- Material: plástico
- Color: verde
- Dimensiones (LxAxANxAL): aprox. 42,50 x 34,90 x 61,95 mm

Contenido del paquete

- Bloque de terminales
- Clip de riel DIN
- Terminal de conexión

Image



General

Suitable for conductor gauge:	24 - 12 AWG
Mounting type:	DIN rail 35 mm

Interface

Conector 1:	1 x Bloque de terminales de 10 contactos macho
Conector 2 :	1 x Bloque de terminales de 10 contactos
conector 3:	1 x Bloque de terminales de 10 contactos hembra
conector 4:	1 x Bloque de terminales de 10 contactos

Technical characteristics

Storage temperature:	-40 °C ~ 105 °C
----------------------	-----------------

Physical characteristics

Distancia entre ejes:	5,08 mm
Material de la carcasa:	Plástico
Longitud:	42,50 mm
Width:	34,90 mm
Height:	61,95 mm
Color:	verde