

Delock Juego de terminales para carril DIN 6 pasadores con bloqueo por tornillo

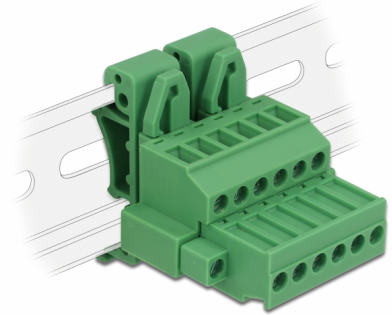
Descripción

Este bloque de terminales configurado por Delock es adecuado para el montaje en un carril DIN. Por tanto, los cables de datos o de alimentación se pueden conectar a través del bloque de terminales.

Montaje en carril DIN

Este conjunto de bloques de terminales se puede fijar en un riel DIN con un ancho de 35 mm.

[Terminal Block Set for DIN rail \(Video\)](#)



Número de elemento 65942

EAN: 4043619659425

Pais de origen: China

Paquete: Bolsa de plástico con cremallera

Detalles técnicos

- Conectores:
 - Bloque de terminales:
 - 1 x Bloque de terminales de 6 contactos macho
 - 1 x Bloque de terminales de 6 contactos
 - Terminal de conexión:
 - 1 x Bloque de terminales de 6 contactos hembra
 - 1 x Bloque de terminales de 6 contactos
- Distancia entre ejes: 5,08 mm
- Temperatura ambiental: -40 °C ~ 105 °C
- Utilizable para un rango de calibre de cable de 24 a 12 AWG
- Montaje en carril DIN: 35 mm
- Material: plástico
- Color: verde
- Dimensiones (LxAxANxAL): aprox. 42,50 x 34,90 x 41,50 mm

Contenido del paquete

- Bloque de terminales
- Clip de riel DIN
- Terminal de conexión

Image



General

Suitable for conductor gauge:	24 - 12 AWG
Mounting type:	DIN rail 35 mm

Interface

Conector 1:	1 x Bloque de terminales de 6 contactos macho
Conector 2 :	1 x Bloque de terminales de 6 contactos
conector 3:	1 x Bloque de terminales de 6 contactos hembra
conector 4:	1 x Bloque de terminales de 6 contactos

Technical characteristics

Storage temperature:	-40 °C ~ 105 °C
----------------------	-----------------

Physical characteristics

Distancia entre ejes:	5,08 mm
Material de la carcasa:	Plástico
Longitud:	42,50 mm
Width:	34,90 mm
Height:	41,50 mm
Color:	verde