

# Delock Panel zacisków, szyna DIN 6 pin z wypełniaczem gwintu

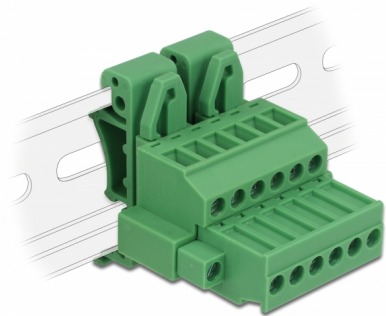
## Opis

Panel zacisków Delock nadaje się do montowania na szynie DIN. Dzięki temu kable danych bądź zasilania można podłączyć przez zaciski.

### Montaż na szynie DIN

Panel zacisków do montażu na szynie DIN 35 mm.

[Terminal Block Set for DIN rail \(Video\)](#)



## Numer artykułu 65942

EAN: 4043619659425

Kraj pochodzenia: China

Opakowanie: Torba na zamek błyskawiczny

## Szczegóły techniczne

- Złącze:
  - Kostka połączeniowa:
    - 1 x 6-pinowa kostka połączeniowa męski
    - 1 x 6-pinowa kostka połączeniowa
  - Zacisk:
    - 1 x 6-pinowa kostka połączeniowa żeńskie
    - 1 x 6-pinowa kostka połączeniowa
- Rozstaw: 5,08 mm
- Temperatura otoczenia: -40 °C ~ 105 °C
- Zakres przekroju od 24 do 12 AWG
- Montaż na szynie DIN 35 mm
- Materiał: tworzywo sztuczne
- Kolor: zielony
- Wymiary (DxSxW): ok. 42,50 x 34,90 x 41,50 mm

## Zawartość opakowania

- Kostka połączeniowa
- Zacisk szyny DIN
- Zacisk

## Zdjęcia





## General

Suitable for conductor gauge:	24 - 12 AWG
Mounting type:	DIN rail 35 mm

## Interface

Złącze 1:	1 x 6-pinowa kostka połączeniowa męski
Złącze 2:	1 x 6-pinowa kostka połączeniowa
złącze 3:	1 x 6-pinowa kostka połączeniowa żeńskie
złącze 4:	1 x 6-pinowa kostka połączeniowa

## Technical characteristics

Storage temperature:	-40 °C ~ 105 °C
----------------------	-----------------

## Physical characteristics

Rozstaw:	5,08 mm
Materiał obudowy:	Plastik
Długość:	42,50 mm
Width:	34,90 mm
Height:	41,50 mm
Kolor:	zielony