

Delock Držák desky (72 mm) pro DIN lištu délky 15 cm

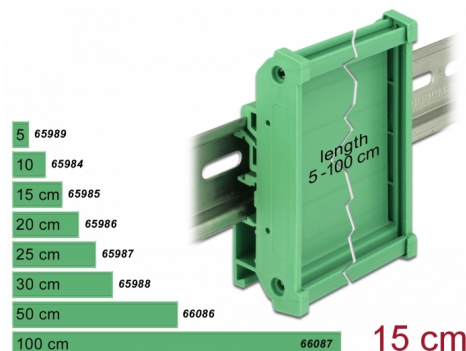
Popis

Tento držák desky Delock lze používat k přidržování desek s obvody tištěných spojů o šířce až 72 mm, pro montáž na kolejnici podle normy DIN o šířce 15 mm nebo na 35 mm. Držák desky lze zkracovat jednotlivě na různé délky. Po zkrácení lze nasadit zpět obě koncové čepičky.

[Držák desky \(72 mm\) pro DIN lištu](#)

Poznámka

Další koncové krytky lze volitelně dokoupit od Delock.
Číslo položky: 66064.



Číslo produktu 65985

EAN: 4043619659852

Země původu: Taiwan,
Republic of China

Balení: Plastová taška se
zipem

Technické detaily

- Vhodná pro desky o šířce 72 mm
- Teplota prostředí: -10 °C ~ 70 °C
- DIN montážní lišta: 15 mm a 35 mm
- 4 x montážní díry
- Průměr montážní díry: 3,5 mm
- Rozteč otvorů pro šroub: ca. 70 mm
- Materiál: plast
- Barva: zelený

Systémové požadavky

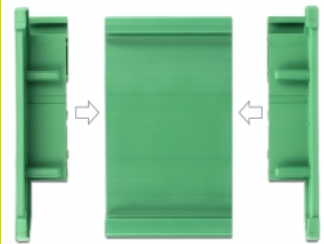
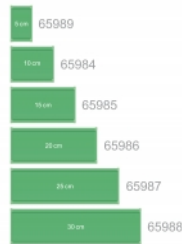
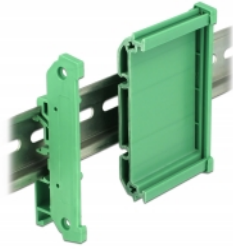
- 15 mm nebo 35 mm lištu DIN

Obsah balení

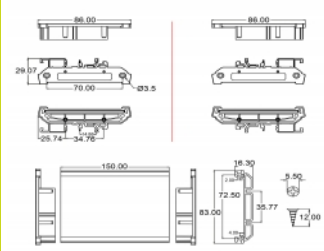
- 1 x držák desky

- 4 x šroubky
- 2 x koncová čepička

Příslušenství



example



General

Mounting type:	DIN montážní lišta: 15 mm a 35 mm
----------------	-----------------------------------

Technical characteristics

Storage temperature:	-10 °C ~ 70 °C
----------------------	----------------

Physical characteristics

Materiál pouzdra:	Plastová
-------------------	----------

Délka:	15 cm
--------	-------

Barva:	zelený
--------	--------