

Delock Hliníková montážní příchytka pro DIN lištu (4 montážní díry)

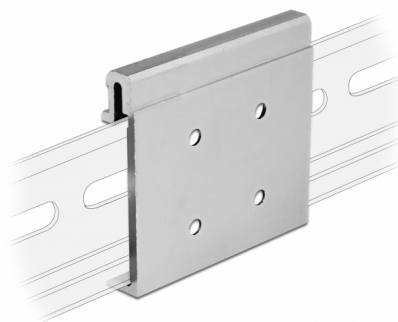
Popis

Tato montážní příchytka Delock je vhodná k montáži na 35 mm DIN kolejnici.

K použití pro různá zařízení

Pomocí 4 montážních otvorů lze příchytku našroubovat na různá zařízení. To umožňuje montáž zařízení například v řídicí skříni na DIN kolejnici.

[Hliníková montážní příchytka pro DIN lištu](#)



Číslo produktu 65992

EAN: 4043619659920

Země původu: China

Balení: Plastová taška se zipem

Technické detaily

- Teplota prostředí: -40 °C ~ 85 °C
- DIN montážní lišta: 35 mm
- 4 montážní díry
- Průměr montážní díry: 6 mm
- Rozteč otvorů pro šroub: ca. 20 mm
- Materiál: hliník s ocelovým pružinovým drátem
- Rozměry (DxŠxV): cca. 48,1 x 54,0 x 9,2 mm

Systémové požadavky

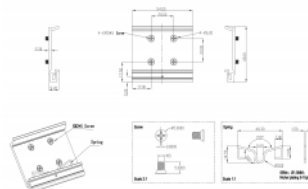
- 35 mm lištu DIN

Obsah balení

- 1 x montážní příchytka

- 4 x šroubky M3 x 5 mm

Příslušenství



General

| | |
|----------------|----------------|
| Mounting type: | DIN rail 35 mm |
|----------------|----------------|

Technical characteristics

| | |
|----------------------|----------------|
| Storage temperature: | -40 °C ~ 85 °C |
|----------------------|----------------|

Physical characteristics

| | |
|-------------------|---------|
| Materiál pouzdra: | Hliník |
| Délka: | 48,1 mm |
| Width: | 54,0 mm |
| Height: | 9,2 mm |