

# Delock Bornier angulé pour rail DIN 2 broches avec un écartement de 5,08 mm

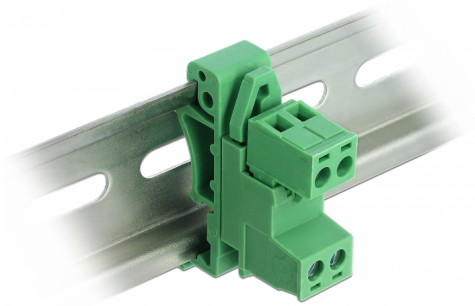
## Description

Ce bornier de Delock est approprié au montage sur rail DIN. Ainsi, les câbles de données ou d'alimentation peuvent être connectés via le bornier.

### Montage sur rail DIN

Ce bornier peut être fixé sur un rail DIN d'une largeur de 35 mm.#

[Bornier angulé pour rail DIN](#)



**N° produit 66078**

EAN: 4043619660780

Pays d'origine: China

Emballage: Sac polyvalent à fermeture éclair

## Détails techniques

- Connecteurs :
  - Bornier :
  - 1 x 2 broches mâle
  - 1 x bornier 2 broches à vis
  - Bornier :
  - 1 x 2 broches femelle
  - 1 x bornier 2 broches à vis
- Distance de pas : 5,08 mm
- Température ambiante : -40 °C ~ 105 °C
- Utilisable pour des câbles de 24 à 12 AWG
- Tension supportée : 2500 VAC pendant 1 min
- Tension nominale selon: UL : 300 V, IEC : 320 V
- Intensité nominale selon : UL : 10 A, IEC : 15 A
- Montage sur rail DIN : 35 mm
- Matériaux : plastique
- Couleur : vert
- Dimensions (LxlxH) : env. 42,50 x 32,45 x 12,00 mm

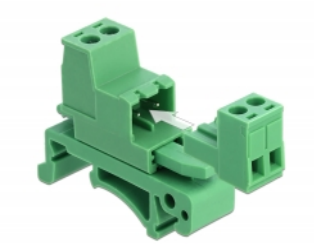
---

## Contenu de l'emballage

- Bornier
- Bornier
- Clip de rail DIN

---

## Image



## General

Suitable for conductor gauge:	24 - 12 AWG
Mounting type:	DIN rail 35 mm

## Interface

Connecteur 1:	1 x 2 broches mâle
Connecteur 2:	1 x bornier 2 broches à vis
connecteur 3:	1 x 2 broches femelle
connecteur 4:	1 x bornier 2 broches à vis

## Technical characteristics

Storage temperature:	-40 °C ~ 105 °C
----------------------	-----------------

## Physical characteristics

Matériau du boîtier :	Plastique
Longueur:	42,50 mm
Width:	32,45 mm
Height:	12,0 mm
Couleur:	vert